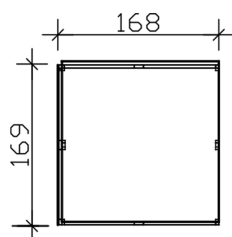


SEITLICHE ÜBERDACHUNG FÜR CROSSCUBE 168 X 169 CM, GRÖSSE 2, SCHIEFERGRAU

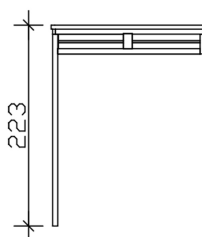


Produktbild seitliche Überdachung

- Modernes Design
- Witterungsbeständige Fassadenplatten
- Farbliche Endbehandlung ab Werk
- KSK-M Dachbahnen inklusive
- Aluminium-Abschlusskante



Grundriss



Schnitt



Seitliche Überdachung mit Haus

SEITLICHE ÜBERDACHUNG FÜR CROSSCUBE 168 X 169 CM, GRÖSSE 2, SCHIEFERGRAU

Datenblatt / Baubeschreibung

Seitliche Überdachung 168 x 169 cm für SKAN HOLZ CrossCube Häuser Sydney und Brisbane 2.

Die Blende der Überdachung besteht aus 10 mm starken, farbigen Fassadenplatten (Aussenseite farbig endbehandelt) mit einer schiefergrau behandelten Holzrahmenkonstruktion.

Die Dachschalung aus 19 mm starkem Profilholz ist mit einer aluminiumbeschichteten, selbstklebenden Dachbahn inkl. Aluminiumkante als Dachabschluss eingedeckt. Das Gefälle verläuft nach hinten.

Farbton Wände: Schiefergrau (RAL 7015)

Bausatz komplett mit Montagematerial und Aufbauanleitung.

Regenrinnen-Verlängerung ist optional erhältlich.

