

## Dach *Innen luftdicht*

### Montage Dampfbremse bei Dachsanierung von aussen



- Dämmstoffplatte mit fester Struktur einlegen (schützt Dampfbremse vor vorstehenden, verletzenden Gegenständen)
- Dampfbremse im untersten Bereich des Sparrens mit Twinet montieren



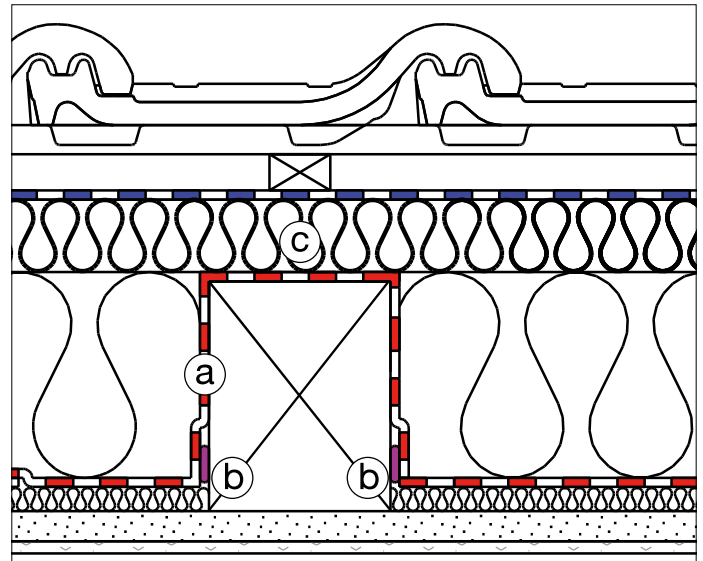
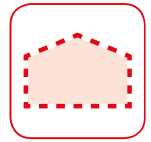
- **Majrex** mit unbedruckter Seite dem Verarbeiter zugewandt verlegen
- Bahnen ca. 10 cm überlappen, mit Twinet und gegebenenfalls mit Tacker befestigen
- Bei Montage von Majpell 5 Bild 2a beachten



- Überlappungen und Durchdringungen mit Wigluv 60 luftdicht verkleben
- Nicht für Behelfsdeckung / Bauzeitabdichtung geeignet



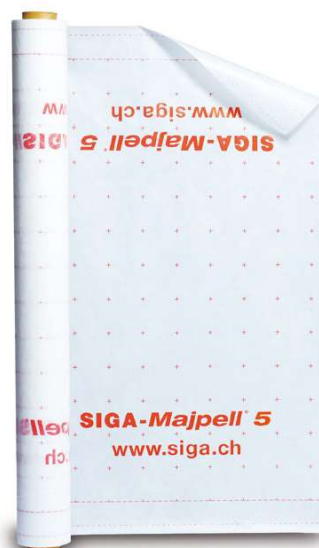
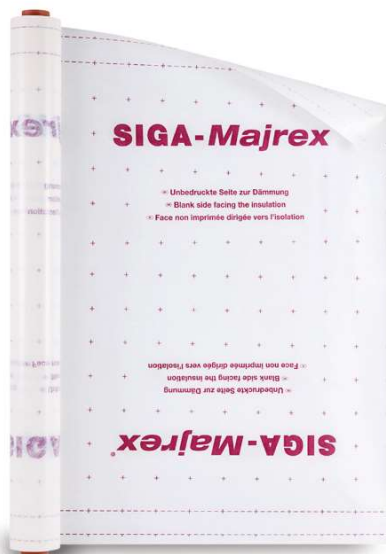
- Dämmung formschlüssig in Gefache einbringen



Bei Dachsanierung von aussen mit Majpell 5:

- **Majpell 5** mit glatter Seite und Schriftzug dem Verarbeiter zugewandt verlegen

- Dampfbremse (a) unten an Sparren mit Twinet (b) luftdicht montieren
- Wärmedämmschicht (c) über den Sparren  $R \geq 1,1$
- Bei Lagen > 800 m ü.M. mit Bauphysiker planen



**Majrex®**

S. 119

**Majpell® 5**

S. 120

**Twinet®**

S. 130