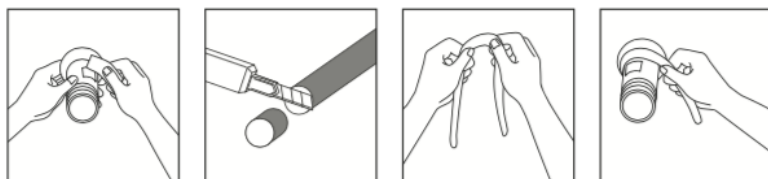


## **DESCRIPCION**

- ✓ Sellado de sumideros de lavabo
- ✓ Fijación estanca de los sanitarios en la superficie de trabajo
- ✓ Resistente al agua fría o caliente
- ✓ No se endurece

## **INSTRUCCIONES DE USO**



- ✓ Lijar, limpiar, desengrasar y secar la superficie.
- ✓ Utilizando un cúter/cuchillo, cortar directamente el tubo para obtener la cantidad deseada. Cerrar el tubo con el tapón para una futura utilización.
- ✓ Amasar y hacer un lazo para formar un anillo que dé la vuelta alrededor del desagüe o entre el aparato a sellar y la superficie de trabajo.

