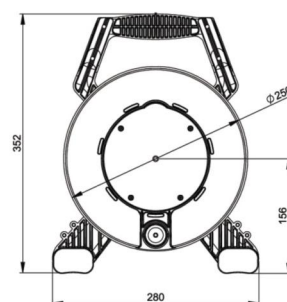
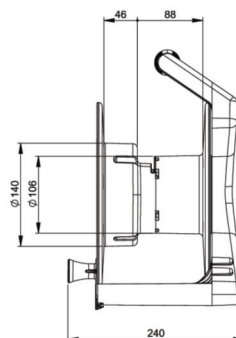


PCE Datenblatt

Artikel-Nr.	9250035-p
Bezeichnung	Kabeltrommel XREEL 250 2xCEE 16A 3p 6h 230V 20m 3G2,5 H07RN-F schwarz K2 IP54
Langbeschreibung	Kabeltrommel XREEL250 Kunststofftrommel (schwarz) mit zentral angeordneter, innenliegender Bremsvorrichtung Abgedichteter Anschlussraum Stabiles Kunststoffgestell (schwarz) mit ergonomisch geformtem Tragegriff Zentralscheibe mit 1 CEE Anbausteckdosen 16/3 6h (313-6f5) und 1 Schutzkontakt Anbausteckdose österr./deutsch. System mit Klappdeckel und Dichtrand (105-0bsw) Nennspannung: 230V Nennstrom: 16A Schutzart Anbaudosen: IP54 1 Thermoschutzschalter 20m Kabel schwarz H07RN-F 3G2,5mm2 CEE Stecker 16/3 6h IP44 vernickelt (013-6v) Kabeltrommel betriebsfertig verdrahtet Richtlinie (RoHS) 2011/65/EU Niederspannungsrichtlinie NSpRI 2014/35/EU Beständigkeit gegenüber UV-Strahlung nach ISO 4892-2 nach Norm IEC/EN 61316 Schutzart Gesamtsystem: IP54 entspricht der BGI608 K2
GTIN (EAN)	9003399383052
Ursprungsland	PL
Zolltarifnummer	85444290
Nettogewicht	5,700 kg
Verpackungsmenge	1

ETIM 7.0	EC000191
Werkstoff des Gehäuses	Kunststoff
Kabelbestückung	H07RN-F
Aderquerschnitt	2,5 mm ²
Ader-Zahl	3
Anzahl der CEE-Steckdosen	2
Art des Netzanschlusses	CEE
Kabellänge	20 m
Mit Tragerahmen	Ja
Mit thermischem Schutz	Ja
Mit Arretierung	Ja
Schutzart (IP)	IP54
Farbe	schwarz


www.manufacturer-safety.info