



# ROBOTS [ ROBOTS

## LIMPIAFONDOS ELÉCTRICOS

Máximo rendimiento de limpieza,  
Desplazamiento ágil y  
Manipulación fácil. Aspiración  
ciclónica

## ELECTRIC CLEANERS

Optimal cleaning performance,  
Integrated agility and Ease of  
use. Cyclonic Suction.



<b>Referencia</b>	WR000311 – CNX 2020
<b>Descripción</b>	Robot CNX. Limpia el suelo, paredes y línea de agua
<b>Medidas / Peso</b>	43 x 40 x 30 cm/ 8 kg
<b>Tipo de limpieza</b>	Fondo, paredes y línea de agua
<b>Ciclo de limpieza</b>	2 ciclos : - Fondo : 1h30 Fondo /Paredes /Línea de agua : 2h30
<b>Fuente de energía</b>	Autónomo, conectado a 230V Suministro de red antes del transformador
<b>Desplazamiento</b>	Preprogramado
<b>Sistema de tracción</b>	Orugas , 2 motores
<b>Cepillos</b>	Si, cepillo delantero
<b>Lift System</b>	No
<b>Ventana transparente</b>	Si
<b>Indicador filtro completo</b>	No
<b>Control a distancia</b>	No
<b>Tensión de alimentación del sistema de control</b>	200-240 VAC ; 50 / 60 Hz
<b>Tensión de alimentación del limpiafondos</b>	30 VDC
<b>Para piscinas de hasta</b>	máximo 10 x 5 m
<b>Potencia absorbida</b>	150 W
<b>Longitud manguera/cable</b>	15 m
<b>Cobertura de limpieza</b>	23 cm
<b>Superficie filtrante / Nivel de filtración</b>	526 cm <sup>2</sup> / 100μ
<b>Capacidad del filtro</b>	4 L
<b>Tipo de filtro / acceso</b>	Filtro rígido con acceso por la parte superior del limpiafondos
<b>Número de motores</b>	3

<b>Reference</b>	WR000311 – CNX 2020
<b>Description</b>	CNX Robot. Cleaning : floor, walls and water line
<b>Size / Weight</b>	43 x 40 x 30 cm/ 8 kg
<b>Cleaning type</b>	Floor, walls and water line
<b>Cleaning cycles</b>	2 cycles : - Floor: 1h30 - Floor / walls / water line : 2h30
<b>Power supply</b>	Autonomous, connected to 230V mains supply before the transformer
<b>Steering</b>	Pre-programmed
<b>Drive system</b>	Tracks - 2 motors
<b>Brushes</b>	Yes - front brushes
<b>Lift System</b>	No
<b>Transparent window</b>	Yes
<b>Full filter indicator</b>	No
<b>Remote control</b>	No
<b>Control box supply</b>	200-240 VAC ; 50 / 60 Hz
<b>Power supply</b>	30 VDC
<b>Pools for</b>	maximum 10 x 5m
<b>Operating power</b>	150 W
<b>Cable length / cable</b>	15 m
<b>Theoretical cleaning width</b>	23 cm
<b>Filtering surface and level</b>	526 cm <sup>2</sup> / 100μ
<b>Filtering capacity</b>	4 L
<b>Filtration system / access</b>	Rigid Filter canister / Top access
<b>Number of motors</b>	3

**Tipos de piscina**

Piscinas naturales y biológicas, máximo 10 x 5 m

**Formas**

Rectangular, oval, forma libre

**Tipos de fondo**

Plano, pendiente suave, pendiente compuesta, forma diamante

**Revestimientos**

Gresite, liner, casco de poliéster, PVC reforzado, hormigón pintado

**Pool types**

Private in-ground pools and above-ground pools with rigid walls, maximum 10 x 5m

**Pool Shapes**

Rectangular, oval, free shape

**Floor types**

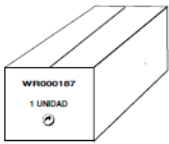
Flat, gentle slope, composite slope, diamond shape

**Coatings**

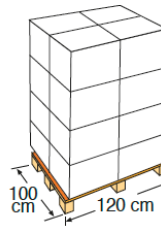
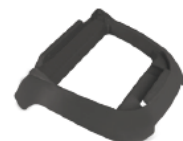
Tiles, liner, polyester hull, reinforced PVC, painted concrete

**ENVASE  
OUTER BOX**

<b>Tipo Type</b>	Caja cartón/ Carton box
<b>Unidades Units</b>	1
<b>Medidas Size</b>	56 x 56 x 37 cm
<b>Volumen Volume</b>	0,14 m <sup>3</sup>
<b>Peso Weight</b>	13,5 kg

**PALETIZADO  
PALLET**

<b>Unidades Units</b>	16
<b>Distribución pallet / Pallet distribution</b>	4 capas/layer X 4 embalajes/outer box: 16
<b>Medidas Size</b>	112 X 112 X 161 cm
<b>Volumen Volume</b>	2,01 m <sup>3</sup>
<b>Peso Weight</b>	254 kg

**ACCESORIOS  
ACCESSORIES****Unidad de control**  
Control box**Filtro de residuos finos 100µ**  
Fine Filter canister 100µ**Soporte para unidad de control**  
Control box base