

respekta Economy Küchenblock 310 cm

Korpus Weiß / Arbeitsplatte und Oberschrankfronten in Beton Optik

Mit Design-Schräghaube CH22020IXB

Bestehend aus:

- Einbauspüle 8x4 Edelstahl mit Ab- und Überlaufgarnitur
- Apothekerschrank 30 cm breit, großes Stauraumvolumen
- 1 Kühlschrankumbau 60 cm
- 1 Unterschrank mit Schublade 50 cm
- 1 Herdumbauschrank 60 cm
- 1 Nische 60 cm mit Dekorblende für Geschirrspüler
- 1 Spülenunterschrank 50 cm
- 1 Oberschrank 110 cm
- 1 Oberschrank 50 cm
- 1 Arbeitsplatte Beton-Optik, ohne Ausschnitte, 28 mm Stärke
- Stangengriffe aus Metall - Edelstahl Look
- Alle Auszüge mit Soft-Close Scharniere
- Alle Scharniere der Türen mit Soft-Close Funktion (Ausnahme Kühlschrank-Tür)



Geräte:

Schräghaube CH 22020 IXB

Energieeffizienzklasse:	B
Energieverbrauch / Jahr:	29 kWh
Abluftleistung:	306 m³/h
Max. Luftschallemission:	63 dB (A)
Beleuchtung:	2x2 W LED

Einbau Herd-Set BASIC SET AN

Energieeffizienzklasse:	A
Energieverbrauch / Zyklus	
Konventionell:	0,80 kWh
Heissluft/Umluft:	Nicht vorhanden
4 Funktionen (Ober-/Unterhitze, Grill)	
Rahmenloses Glaskeramikkochfeld	

Einbaukühlschrank KS 88.4 A+

Energieeffizienzklasse:	F
Energieverbrauch / Jahr:	185 kWh
Luftschallemission:	38 dB/A
Nutzzinhalt Kühlen:	104 l
Nutzzinhalt 4* Gefrierfach:	17 l
Maße (HxBxT) in cm:	87,5 x 54,0 x 54,5

Einbau Geschirrspüler GSP60TiDA++ V

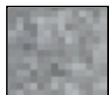
Energieeffizienzklasse:	E
Energieverbrauch / 100 Zyklen:	92 kWh
Wasserverbrauch / Zyklus:	12 l
Trocknungswirkungsklasse:	A
Maßgedecke:	12
Mit Startzeitvorwahl	

Verfügbar in folgenden Varianten:

Korpusfarbe: Arbeitsplatte:



Weiß



Betonoptik

Frontfarben:



Weiß

Maße gesamt (HxBxT): 200 x 310 x 60 cm

Artikelnummer	Frontfarbe	EAN	UVP
KB310WWBSCG	Weiß	4260515335752	2.849,00 €