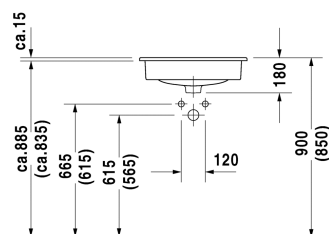
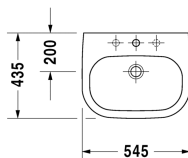


D-Code Einbauwaschtisch # 0337540000 / 0337540030

| < 545 mm > |



Einbauwaschtisch	Größe	Gewicht	Bestellnummer
für Einbau von oben, mit Überlauf, mit Hahnlochbank, 545 mm			
Farben			
00 Weiss			
Variante			
●	545 x 435 mm	11,400 Kilogramm	0337540000
● ● ●	545 x 435 mm	11,400 Kilogramm	0337540030
Passende Produkte			
Waschtischunterbau wandhängend 1 Auszug, Konsolenplatte mit einem Ausschnitt, für 1 Einbauwaschtisch mittig inkl. Siphonausschnitt und Schürze, 800 x 550 mm	800 x 550 mm		KT6794
Waschtischunterbau wandhängend 1 Auszug, Konsolenplatte mit einem Ausschnitt, für 1 Einbauwaschtisch mittig inkl. Siphonausschnitt und Schürze, 1000 x 550 mm	1000 x 550 mm		KT6795
Waschtischunterbau wandhängend 1 Auszug, Konsolenplatte mit einem Ausschnitt, für 1 Einbauwaschtisch mittig inkl. Siphonausschnitt und Schürze, 1200 x 550 mm	1200 x 550 mm		KT6796
Waschtischunterbau wandhängend 2 Auszüge, 1 Konsolenplatte mit wahlweise einem oder zwei Ausschnitten, für 1 bzw. 2 Einbauwaschtische jeweils inkl. Siphonausschnitt und Schürze, 1400 x 550 mm	1400 x 550 mm		KT6797 B/L/R
Waschtischunterbau wandhängend 2 Schubkästen, oberer Schubkasten inkl. Siphonausschnitt und Schürze, Konsolenplatte mit einem Ausschnitt, für 1 Einbauwaschtisch mittig, 800 x 550 mm	800 x 550 mm		KT6754
Waschtischunterbau wandhängend 2 Schubkästen, oberer Schubkasten inkl. Siphonausschnitt und Schürze, Konsolenplatte mit einem Ausschnitt, für 1 Einbauwaschtisch mittig, 1000 x 550 mm	1000 x 550 mm		KT6755
Waschtischunterbau wandhängend 2 Schubkästen, oberer Schubkasten inkl. Siphonausschnitt und Schürze, Konsolenplatte mit einem Ausschnitt, für 1 Einbauwaschtisch mittig, 1200 x 550 mm	1200 x 550 mm		KT6756

D-Code Einbauwaschtisch # 0337540000 / 0337540030

| < 545 mm > |

Waschtischunterbau wandhängend 4 Schubkästen, 1 Konsolenplatte mit wahlweise einem oder zwei Ausschnitten, Schubkästen unter dem Becken inkl. Siphonausschnitt und Schürze, für 1 bzw. 2 Einbauwaschtisch(e), 1400 x 550 mm	1400 x 550 mm	KT6757 B/L/R
Konsole mit Schubkasten für Einbauwaschtische Konsolenplatte mit einem Ausschnitt, 1 Schubkasten unter Konsole, 1 Blende unter Konsole, 3 Konsolenträger, 1500 x 565 mm	1500 x 565 mm	DL6891 L/R
Konsole mit Schubkasten für Einbauwaschtische Konsolenplatte mit einem Ausschnitt, 1 Schubkasten unter Konsole, 1 Blende unter Konsole, 3 Konsolenträger, 1800 x 565 mm	1800 x 565 mm	DL6892 L/R
Waschtischunterbau für Konsole 1 Auszug, Inneneinteilung; bestehend aus Glaseinteilung und 2 Boxen (groß/klein), 600 x 548 mm	600 x 548 mm	XL6719
Waschtischunterbau für Konsole 1 Auszug, Inneneinteilung; bestehend aus Glaseinteilung und 2 Boxen (groß/klein), 800 x 548 mm	800 x 548 mm	XL6713
Waschtischunterbau für Konsole 1 Auszug, Inneneinteilung; bestehend aus Glaseinteilung und 2 Boxen (groß/klein), 1000 x 548 mm	1000 x 548 mm	XL6715
Waschtischunterbau für Konsole 1 Auszug, 620 x 547 mm	620 x 547 mm	LC6827
Waschtischunterbau für Konsole 1 Auszug, 820 x 547 mm	820 x 547 mm	LC6828
Waschtischunterbau für Konsole 1 Auszug, 1020 x 547 mm	1020 x 547 mm	LC6829
Konsole für Aufsatzbecken und Einbauwaschtische 1 Konsolenplatte mit einem Ausschnitt, Breite min. siehe Bestellhinweis, Breite max. 2000 mm, je angefangene 100 mm, Grundpreis bis 800 mm, 550 mm	550 mm	LC096C
Konsole für Aufsatzbecken und Einbauwaschtische 1 Konsolenplatte mit 2 Ausschnitten, Breite min. siehe Bestellhinweis, Breite max. 2000 mm, je angefangene 100 mm, Grundpreis bis 800 mm, 550 mm	550 mm	LC097C
Ausschreibungstext		
DURAVIT D-Code Einbauwaschtisch Design by sieger design, zur Montage von oben mit Überlauf aus Sanitärkeramik. Rechteckiges Becken mit runden Ecken und Hahnlochbank mit Hahnloch für Einloch- optional Dreilocharmatur (Bei Bestellung angeben). Einschließlich Befestigung für Einbau in Holzkonsolen. Abmessungen(BxTxH)545x435x180mm. Weiß. Montage mit Einlocharmatur Best.Nr. 0337540000. Montage mit Dreilocharmatur Best.Nr. 0337540030.		

Alle Zeichnungen enthalten alle notwendigen Maße (mm), die den üblichen Toleranzen unterliegen. Exakte Maße können nur am Produkt abgenommen werden.