

Stromverbrauchsonde
réf. 517038



A - SICHERHEITSAUWEISUNGEN

A1 - BENUTZUNGSHINWEISE

- Das Produkt von Kindern fernhalten
- Dieses Produkt darf nur im Innenbereich benutzt werden.
- Das Produkt muss von einer qualifizierten Person installiert werden.
- Achten Sie darauf beim Bohren keine elektrischen Kabel oder Rohre unter der Oberfläche zu beschädigen
- Installieren Sie das Produkt nicht an einen Ort an dem es hohen Temperaturschwankungen oder Feuchtigkeit ausgesetzt ist.
- Dieses Produkt ist für die Benutzung in Verbindung mit einer Thombox vorgesehen.
- Wenn Sie feststellen, dass Kabel von Ihrer elektrischen Installation Verbrennungen oder Abschürfungen aufzeigen (Kupfer liegt blank) oder Verbindungen nicht fest genug sind, kontaktieren Sie sofort den Elektriker.

A2 - WARTUNG UND REINIGUNG

- Das Produkt vor jeder Wartung von der Stromversorgung nehmen.
- Ihr Produkt bedarf keiner besonderen Wartung.
- Verwenden Sie ein sanftes leicht feuchtes Tuch zur Reinigung des Produkts.
- Verwenden Sie keine kratzenden oder ätzenden Substanzen.
- Richten Sie den Sprühstrahl einer Spraydose nicht direkt auf das Produkt.

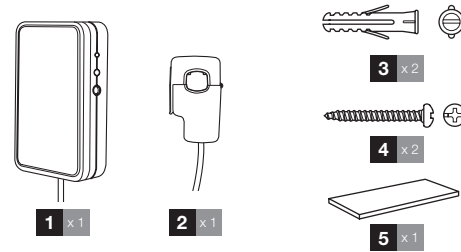
A3 - RECYCLING



Es ist verboten gebrauchte Batterien in dem Hausmüll zu entsorgen. Batterien/Akkus mit gefährlichen Substanzen tragen die nachfolgenden Symbole die auf das Verbot hinweisen, diese im Hausmüll zu entsorgen. Die Bezeichnungen für Schwermetalle sind: Cd= Cadmium, Hg= Quecksilber, Pb= Blei. Sie können diese gebrauchten Batterien/Akkus in den Sammelstellen der Gemeinde abgeben (Sammelstellen für wiederverwertbare Materialien) die diese annehmen müssen. Halten Sie die Batterien/Akkus von Kindern fern, an einem diesen nicht zugänglichen Ort. Es besteht das Risiko dass sie von Kindern oder Haustieren verschluckt werden. Lebensgefahr! Sollte dies trotzdem vorkommen, gehen Sie sofort zu einem Arzt oder in ein Krankenhaus. Die Batterien nicht kurzschalten, ins Feuer werfen, wieder aufladen. Explosionsgefahr!

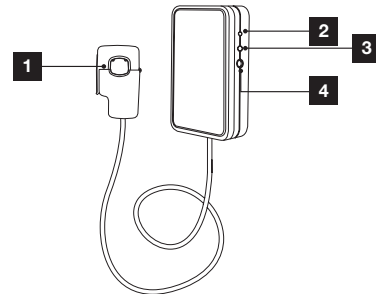
B - PRODUKTBECHREIBUNG

B1 - INHALT DES KITS



- | | |
|---|--------------------------------------------------------------|
| 1 | Kabelloser Funksender |
| 2 | Zangenamperemesser |
| 3 | Dübel für die Wandbefestigung |
| 4 | Schrauben für die Wandbefestigung |
| 5 | Doppelseitiges Klebeband für die Wandbefestigung ohne Bohren |

B2 - SONDE



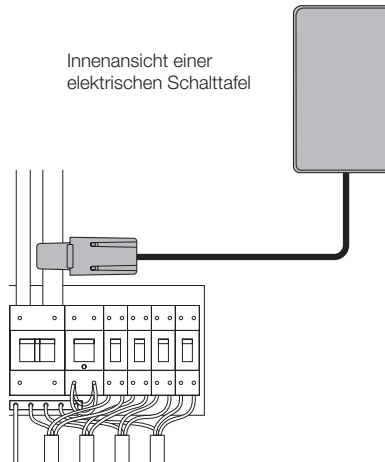
- | | |
|---|------------------------------|
| 1 | Amperimetrische Klemme |
| 2 | Betriebsleuchtanzeige |
| 3 | Verbindungstaste |
| 4 | Nicht benutzter Jack-Stecker |

C - ÜBER DAS KONZEPT VON THOMBOX

Die Thombox ist eine Box im Bereich der Hauselektronik, die mit Ihrem ASDL Modem (Freebox, Livebox...) verbunden wird und es Ihnen ermöglicht, gleich von welchem Ort aus, Ihre Sicherheit wie eine von zuhause oder aus der Ferne gesteuerte Alarmzentrale zu steuern. Sie können ebenfalls weitere Einrichtungen steuern (Beleuchtungen), Öffnungen (Motorisierung von Rollläden, Garagentoren...), den Energieverbrauch regeln (Elektrisch, Heizung) und dies in nur ein paar Klicks auf einem Computer, einem Tablett oder einem Smartphone von über all in der Welt über eine Internetverbindung.

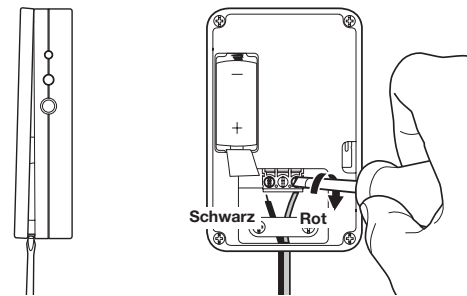
Um dies zu gewährleisten und einige Szenarien (Aktionsequenzen) einzurichten, die Ihnen den Alltag erleichtern, müssen Sie Ihre Thombox registrieren (nur bei der ersten Installation erforderlich) und die mit der ARW Technologie kompatiblen Zubehörteile verbinden. Die Thombox ist gänzlich erweiterbar und die Anzahl der Zubehörteile ist nicht begrenzt.

D - INSTALLATION

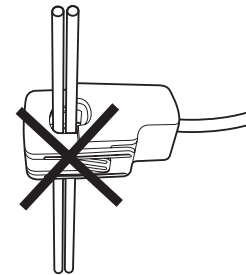


Die Sonde ist für die Befestigung auf einen Phasenleiter vorgesehen (unter Strom) entweder in der Schalttafel oder dem Zähler.

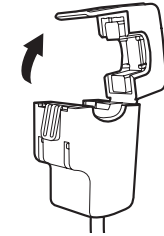
Verkabeln Sie den Amperimetrische Klemme wie folgt:



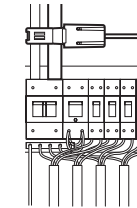
Die Sonde erfordert keinerlei Verkabelung, kein Werkzeug ist erforderlich und kein Kabel muss angeschlossen werden. Die Sonde ist für ein Kabel mit einem Höchstdurchmesser von 12mm vorgesehen. Wenden Sie sich an einen Elektriker wenn Sie nicht genau wissen auf welches Kabel Sie die Sonde setzen sollen.



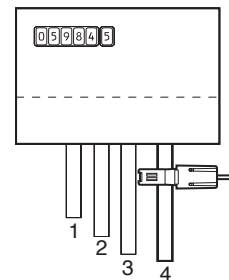
Für einen einwandfreien Betrieb muss die Sonde auf das Phasenkabel gesetzt werden.



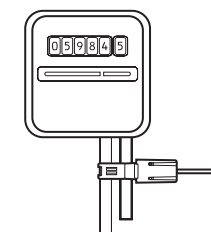
Elektrische Schalttafel



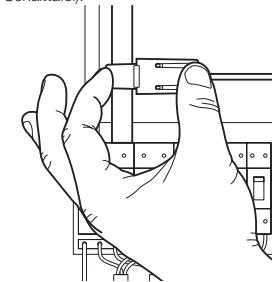
Stromzähler



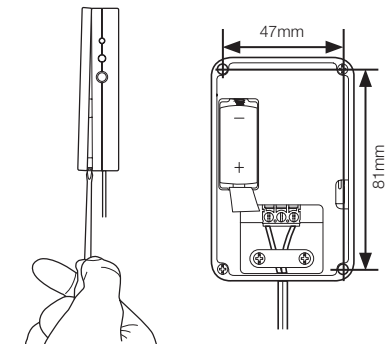
Stromzähler

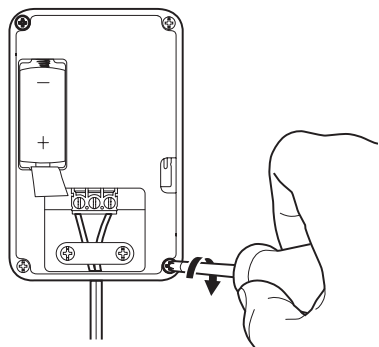
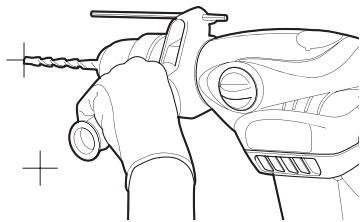


Drücken Sie auf den Knopf auf der Sonde um diese zu öffnen. Setzen Sie die Klemme vor die Schalttafel oder nach dem Stromzähler (zwischen den Zähler und die Schalttafel).



Lösen Sie die Klemme nachdem die Sonde angebracht wurde.





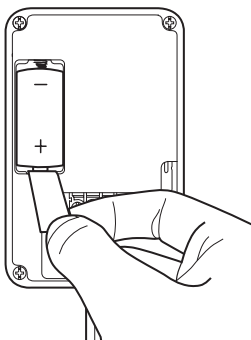
Befestigen Sie die Sonde mit dem doppelseitigen Klebeband oder mit angemessenen Dübel und Schrauben. Die mitgelieferten Befestigungen eignen sich nur für Betonwände.

E - KONFIGURATION

E1 - PROGRAMMIERUNG

Um zu funktionieren, muss dieses Produkt mit einer Thombox verbunden sein.

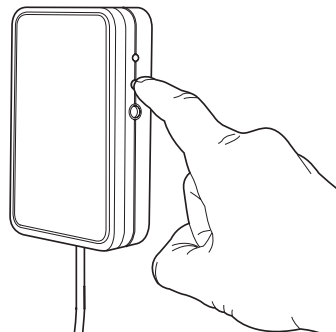
- Wir verweisen hierfür auf das Benutzerhandbuch für die Thombox.



Vor jedem Verbindungsversuch mit der Thombox, vergewissern Sie sich, dass Sie den Plastikstreifen der die Batterie schützt, entfernt haben.

Während der Verbindung werden Sie aufgefordert, das Gerät in den Verbindungsmodus zu setzen :

- Wenn Sie aufgefordert werden das Gerät in den Verbindungsmodus zu setzen, drücken Sie die Verbindungstaste während wenigstens 3 Sekunden.



- Wenn die Verbindung erfolgreich war, blinkt die rote Leuchtanzeige 5 Mal schnell auf und Ihr Modul ist mit einem Steuergerät verbunden.

F - BENUTZUNG MIT DER THOMBOX

- Der Momentanwert und der Gesamtwert des Stromverbrauchs Ihres Hauses wird in regelmäßigen Abständen an die Thombox weitergeleitet.
- Diese Messungen werden im Widget « Messungen » angezeigt
- Die Thombox rechnet den Stromverbrauch und erstellt eine Aufstellung, die es Ihnen erlaubt Ihren Stromverbrauch zu regeln und die damit verbundenen Kosten zu kontrollieren.
- Das Modul erscheint auch im Regelersteller. So können Sie Regeln erstellen um Ihre Geräte je nach Verbrauch in Ihrem Haus ein- und auszuschalten.

G - TECHNISCHE UND GESETZLICHE INFORMATIONEN

G1 - TECHNISCHE EIGENSCHAFTEN

- Der Sender funktioniert mit einer Batterie CR123A (mitgeliefert)
- Zeitintervall zwischen zwei Messungen: 4 Sekunden
- Zeitintervall zwischen zwei Übertragungen: 32 Sekunden
- Messungsumfang : 40mA à 16A
- Genauheit :
 - 10% für Stromstärke von weniger als 1A
 - 5% für Stromstärke von mehr als 1A
- Radiofrequenz : Protokoll ARW 868.3MHz
- Betriebstemperatur : -10°C à 50°C, Benutzung nur im Innenbereich
- Radioreichweite: Bis zu 150m im freien Raum*

*Die angegebene Radioreichweite gilt im freien Raum, d.h. ohne Hindernisse zwischen dem Empfänger und dem Sender. Jedes Hindernis oder Störung verringert diese Reichweite.

G2 - GARANTIE

Dieses Produkt hat eine Garantie von 2 Jahren, Ersatzteile und Reparaturarbeiten ab dem Datum des Kaufs. Bitte bewahren Sie denn Kassenbeleg während dieser gesamten Garantiedauer auf
Die Garantie deckt nicht durch Schocks oder Unfälle bedingte Schäden. Kein Element dieses Produkts darf von Nichtmitarbeiter der Firma AVIDSEN geöffnet oder repariert werden außer für das Einlegen und das Ersetzen der Batterien.
Die Betriebselemente wie die Batterien fallen nicht unter diese Garantie.

G3 - UNTERSTÜTZUNG UND BERATUNG

- Trotz alle Sorgfalt die wir bei der Konzeption unserer Produkte und dem Erstellen dieser Gebrauchsanweisung anwenden, raten wir Ihnen, sollten Sie Schwierigkeiten bei der Installation Ihres Produkts oder Fragen hierzu haben, sich an einen unsere Spezialisten zu werden, die Ihnen gerne für weitere Beratung zur Verfügung stehen.

- Im Fall eines Betriebsproblem während der Installation oder einige Tage danach, müssen Sie einen unserer Techniker benachrichtigen indem Sie sich vor Ihrer Installation befinden, da der Ursprung sicherlich eine unangemessene Einstellung oder Installation ist. Sollte das Problem produktbedingt sein, erhalten Sie von unserem Techniker eine Aktennummer für die Rückgabe an den Händler. Ohne diese Nummer, hat der Händler das Recht den Austausch Ihres Produktes abzulehnen.

Brauchen Sie Beratung bei der Inbetriebnahme, Installation Ihrer Thombox oder bei der Verbindung Ihrem Zubehör vom Thomson Connected Home Sortiment?

Kontaktieren Sie die Techniker von unserer Kundendienstabteilung unter der Nummer:

Hotline : +324/264.86.68.
Von Montag bis Freitag von 9:00 bis 12:00 und von 13:00 bis 17:00.

G4 - KONFORMITÄTSERKLÄRUNG

Mit der Richtlinie R&TTE

AVIDSEN erklärt dass das Produkt: Stromverbrauchsonde 517038

konform ist mit der Richtlinie R&TTE 1999/5/CE und dass diese Konformität in Einklang mit den geltenden Normen bewertet wurde:

EN 300220-2 : V2.3.1

EN 301489-3 : V1.4.1

EN 301489-1 : V1.8.1

EN 60335-1/A11/A12/A13/A14/A1/A2:2010

In Chambray les Tours den 06/11/14

Alexandre Chaverot, Vorsitzender



Die gesamte Produktreihe von Thomson finden Sie auf

www.thomsonbox.eu

THOMSON ist eine Marke von **TECHNICOLOR S.A.**
Unter der Lizenz:

Avidsen France S.A.S - 32, rue Augustin Fresnel
37170 Chambray les Tours - France