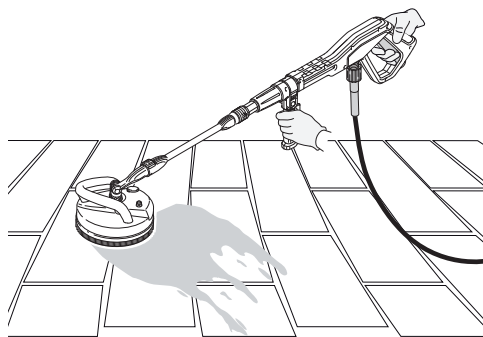
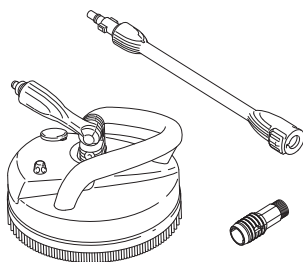


STIGA®



17150627/0 04/2018

Kit pulizia per portici con serbatoio detergente
Istruzioni per l'uso. Leggere attentamente queste istruzioni prima dell'uso

Комплект за почистване с химикали на вътрешни дворни пространства
Ръководство за употреба. Прочетете внимателно преди употреба

Kem. komplet rotacijske četke
Пераклад аргиналних инструкција. Пред выкарыстаннем уважліва прачытайце інструкцыі.

Souprava na chemické čistení dlažby
Návod k obsluze vysokotlakého čističe. Před použitím si laskavě přečtěte tento návod

Kit til rengøring af udeplads med beholder til rengøringsmiddel
Instruktioner vedrørende brug. Læs disse instruktioner omhyggeligt inden brug

Reinigungssatz für die Veranda mit Reinigungsmitteltank
Gebrauchsanleitung. Lesen Sie bitte diese Anleitung vor Gebrauch aufmerksam durch

Kit καθαρισμού για βεράντες με υπερπίεστο απορριπτικό
οδηγίες χρήσης. Διαβάστε προσεκτικά αυτές τις οδηγίες πριν από τη χρήση

Patio chem cleaning kit
User guide. Please read this guide carefully before use

Kit limpeza para terrazas cubiertas con depósito de detergente
Instrucciones de uso. Es indispensable leer atentamente estas instrucciones antes del uso

Terrasi keemiline puhastuskomplekt
Kasutusjuhend. Lugege juhend enne kasutamist hoolikalt läbi

Ulkotilojen puhdistussarja pesuainesäiliöllä
Käyttöohjeet. Lue ohjeet huolellisesti ennen käyttöä

Kit nettoyage terrasses couvertes avec réservoir de détergent
Mode d'emploi. Lire attentivement ces instructions avant l'emploi

Komplet za kemijsko čišćenje dvorišta
Priručnik za uporabu. Molimo Vas da prije uporabe pažljivo pročitate ovaj priručnik

Terasztisztítószer-készlet
Felhasználói útmutató. A használat megkezdése előtt kérjük, olvassa el az útmutatót

Kiemelio cheminis valymo rinkinys
Naudotojo vadovas. Atidžiai perskaitykite šį naudotojo vadovą

Terasas tīrīšanas komplekts ar ķīmisko līdzekli
Lietotāja pamācība Pirms lietošanas, lūdzu, rūpīgi iepazīstieties ar šo pamācību

Комплет ротирачка четка chem
Превод на оригиналните упутства. Внимателно прочитајте ги упутствата пред употреба.

Kit terrasreining met reiningsmiddeltank
Gebruiksaanwijzing. Lees deze gebruiksaanwijzing vóór het gebruik aandachtig door

Reinigungsset für uteplads med vaskemiddeltank
Bruksinstruksjoner. Les disse instruksjonene nøye før bruk

Zestaw do czyszczenia posadzek zewnętrznych ze środkiem chemicznym
Instrukcja obsługi. Przed pierwszym użyciem należy uważnie przeczytać niniejszą instrukcję obsługi

Kit para limpeza de terraços com tanque de detergente
Instruções de uso. Leia atentamente estas instruções antes de utilizar o aparelho

Set curățare patio, cu compartiment pentru detergent
Ghid de utilizare a aparatului. Vă rugăm citiți cu atenție acest ghid înainte de a utiliza

Комплект для уборки портиков с бачком моющего средства
инструкции по эксплуатации. Внимательно прочитайте эти инструкции до начала использования

Súprava chemických prostriedkov na čistenie terás
Príručka používateľa. Pred použitím si pozorne prečítajte túto príručku

Komplet za kemično čišćenje verande
Navodila za uporabo. Pred uporabo pazljivo preberite ta priročnik

Komplet sa otkretnom četkom sa spremištem za deterdžent
Prevod originalnih uputstava. Pažljivo pročítajte ova uputstva pre korišćenja aparata.

Reinigungsatz für uteplatsen med behållare för rengöringsmedel
Bruksanvisning. Läs bruksanvisningen noggrant före användning

Revaklar için deterjan hazneli temizleme kiti
kullanım talimatları. Kullanımdan önce, bu talimatları dikkatlice okuyun

IT

BG

BS

CS

DA

DE

EL

EN

ES

ET

FI

FR

HR

HU

LT

LV

MK

NL

NO

PL

PT

RO

RU

SK

SL

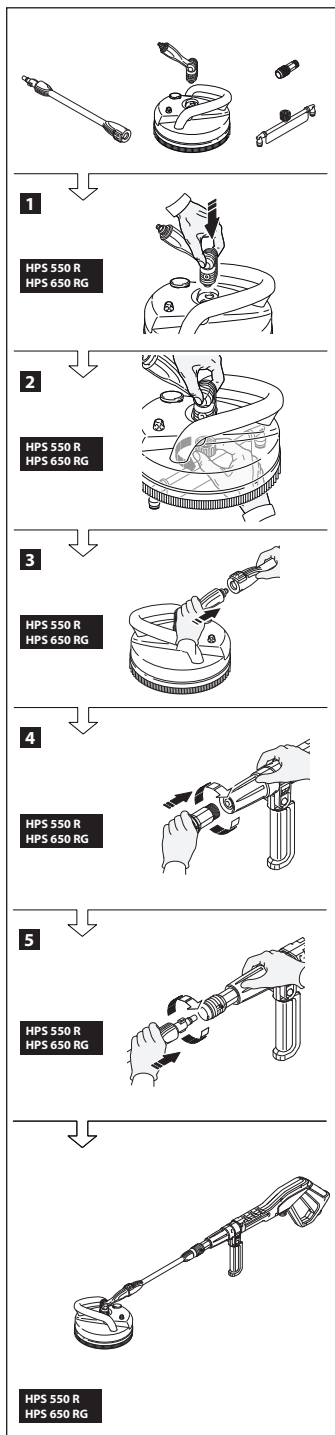
SR

SV

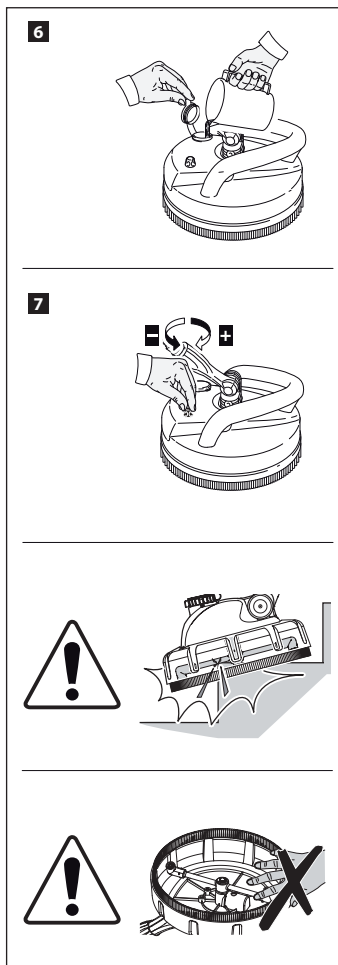
TR

IT	<i>Istruzioni originali. Leggere attentamente queste istruzioni prima dell'uso. Conservare queste istruzioni per future consultazioni.</i>
BG	<i>Превод на оригиналните инструкции. Прочетете внимателно тези указания преди употреба. Запазете тези указания за справка.</i>
BS	<i>Преклад аригиналних инстуркциј. Перад выкарыстаннем уважлива прачытайце інстуркциј. Захвайце гэтыя інстуркциј для будучага выкарыстання.</i>
CS	<i>Překlad originálního návodu. Před použitím si pozorně přečtěte tento návod. Laskavě si uložte tento návod pro budoucí použití.</i>
DA	<i>Oversættelse af den originale brugsanvisning. Læs disse instruktioner omhyggeligt inden brug. Opbevar disse instruktioner til senere brug.</i>
DE	<i>Übersetzung der Originalanleitung. Lesen Sie bitte diese Bedienungsanleitung vor Gebrauch aufmerksam durch. Bewahren Sie diese Bedienungsanleitung sorgfältig auf, damit Sie sie auch später zu Rate ziehen können.</i>
EL	<i>Μετάφραση των γνήσιων οδηγιών. Διαβάστε προσεκτικά αυτές τις οδηγίες πριν από τη χρήση. Φυλάξτε αυτές τις οδηγίες για μελλοντικές αναφορές.</i>
EN	<i>Original instructions. Please read these instructions carefully before use. Please retain these instructions for future reference.</i>
ES	<i>Traducción de las instrucciones originales. Leer atentamente estas instrucciones antes de usar el equipo. Guardar estas instrucciones para poder consultarlas en el futuro.</i>
ET	<i>Originaaljuhendi tõlge. Enne kasutamist lugege see juhend tähelepanelikult läbi. Hoidke juhend hilisemaks kasutamiseks alles.</i>
FI	<i>Alkuperäisten ohjeiden käännös. Lue ohjeet huolellisesti ennen käyttöä. Säilytä ohjeet huolellisesti tulevaa käyttöä varten.</i>
FR	<i>Traduction des instructions originales. Lire attentivement ces instructions avant emploi. Conserver ces instructions pour toute consultation à venir.</i>
HR	<i>Prijevod izvorne upute. Molimo vas da prije uporabe pažljivo pročitate ovaj priručnik. Sačuvajte ove upute za buduće korištenje.</i>
HU	<i>Az eredeti utasítások fordítása. A készülék használatba vétele előtt gondosan olvassa el az útmutatót. A későbbi hivatkozások érdekében őrizze meg az útmutatót.</i>
LT	<i>Originalių instrukcijų vertimas. Prieš pradėdami naudoti įrenginį, atidžiai perskaitykite šias instrukcijas. Išsaugokite šias instrukcijas, kad bet kada galėtumėte jas vėl perskaityti.</i>
LV	<i>Orīģinālās rokasgrāmatas tulkojums. Pirms lietošanas, lūdzu, rūpīgi izlasiet šo pamācību. Lūdzu, saglabājat šos norādījumus turpmākai uzzīpai.</i>
MK	<i>Превод на оригиналните упатства. Внимателно прочитajte ги упатствата пред употреба. Зачувajte ги за во иднина.</i>
NL	<i>Vertaling van de originele gebruiksaanwijzing. Lees deze gebruiksaanwijzing vóór het gebruik aandachtig door. Bewaar deze gebruiksaanwijzing voor latere raadpleging.</i>
NO	<i>Oversettelse av den originale bruksanvisningen. Les disse instruksjonene nøye før bruk. Ta vare på instruksjonene for senere bruk.</i>
PL	<i>Tłumaczenie oryginalnej instrukcji. Przed użyciem należy uważnie przeczytać niniejszą instrukcję obsługi. Instrukcję należy zachować na przyszłość.</i>
PT	<i>Tradução das instruções originais. Leia atentamente estas instruções antes de utilizar o aparelho. Conserve estas instruções para consultas futuras.</i>
RO	<i>Traducerea instrucțiunilor originale. Vă rugăm să citiți cu atenție aceste instrucțiuni înainte de a utiliza. Vă rugăm să păstrați aceste instrucțiuni pentru consultarea pe viitor.</i>
RU	<i>Перевод оригинальных инструкций. Внимательно прочитайте эти инструкции до начала использования. Сохраните инструкции для пользования ими в будущем.</i>
SK	<i>Preklad pôvodného návodu. Pred použitím si, prosím, pozorne prečítajte tento návod. Tento návod si odložte na použitie v budúcnosti.</i>
SL	<i>Prevod izvirnih navodil. Pred uporabo pazljivo preberite ta navodila. Ta navodila shranite za prihodnjo uporabo.</i>
SR	<i>Prevod originalnih uputstava. Pažljivo pročítajte ova uputstva pre korišćenja aparata. Sačuvajte ova uputstva za buduće korišćenje.</i>
SV	<i>Översättning av bruksanvisning i original. Läs bruksanvisningen noggrant före användning. Förvara bruksanvisningen för framtida bruk</i>
TR	<i>Orijinal talimatların tercümesi. Kullanmadan önce, bu talimatları dikkatlice okuyunuz. Bu talimatları, ileride danışmak için saklayınız.</i>





IT	Utilizzare gli accessori come indicato nella sequenza . Prestare particolare attenzione ai comportamenti indicati con "⚠"
BG	Използвайте аксесоарите, както е показано в поредица. Обърнете специално внимание на операциите и дейностите, обозначени с „⚠“
BS	Koristite pribor kako je prikazano u sekvenci. Posebno obratite pažnju na radnje i aktivnosti koje su označene, „⚠“
CS	Používejte příslušenství podle postupu . Věnujte zvláštní pozornost úkonům a činnostem označeným „⚠“
DA	Benyt tilbehøret som beskrevet i fremgangsmåde . Vær særligt opmærksom på de handlinger, der er markeret med et "⚠"
DE	Die Zubehöerteile wie in der Arbeitsabfolge beschrieben verwenden. Besonders auf die mit „⚠“ gekennzeichneten Verhaltensweisen achten
EL	Χρησιμοποιήστε τα εξαρτήματα όπως αναφέρεται στην ακολουθία . Προσέξτε ιδιαίτερα τις συμπεριφορές που υποδεικνύονται με "⚠"
EN	Use the accessories as shown in sequence . Pay special attention to the operations and activities marked "⚠"
ES	Utilizar los accesorios tal como se indica en la secuencia . Prestar particular atención a los comportamientos indicados con "⚠"
ET	Kasutage tarvikuid nii, nagu on näidatud joonisel . Pöörake erilist tähelepanu toimingutele ja tegevustele, mis on tähistatud „⚠-ga
FI	Käytä varusteita kohdan ohjeiden mukaan. Kiinnitä erityistä huomiota „⚠“-merkittyihin toimintatapoihin
FR	Observer la séquence pour utiliser les accessoires. Faire très attention aux descriptions marquées d'un "⚠"
HR	Koristite pribor kao što je prikazano na slici . Posebice obratite pozornost na radove i aktivnosti označene s „⚠“
HU	A tartozékokat a ábrának megfelelően használja. Fokozottan ügyeljen az „⚠“-szel jelölt műveletekre és tevékenységekre
LT	Naudokite priedus, kaip parodyta sekoje. Būkite itin atidūs atlikdami veiksmus, pažymėtus „⚠“
LV	Lietojiet piederumus, kā parādīts darba secībā. Ipašu uzmanību pievēršiet procesiem un darbībām, kas atzīmētas ar „⚠“
MK	Koristete go priborot kako što e prikazano vo redosledot. Obrnuvajite osobeno внимание na oznaceniye operacii i aktivnosti „⚠“
NL	Gebruik de accessoires zoals aangegeven in de opeenvolging . Let bijzonder goed op voor de vakken aangeduid met "⚠"
NO	Bruk tilbehøret som angitt i sekvens . Vær spesielt oppmerksom på fremgangsmåtene angitt med "⚠"
PL	Zastosuj akcesoria, jak pokazano w punkcie. Szczególną uwagę należy zwrócić na czynności oznaczone znakiem „⚠“
PT	Utilize os acessórios conforme indicado na sequência . Preste uma atenção especial aos comportamentos indicados com "⚠"
RO	Utilizați accesoriile așa cum se prezintă în secvența . Acordați o atenție specială operațiilor și activităților marcate cu „⚠“
RU	Используйте аксессуары, как показано в последовательности . Обратите особое внимание на действия, обозначенные "⚠"
SK	Použite príslušenstvo podľa obrázka . Venujte osobitnú pozornosť úkonom a činnostiam označeným „⚠“
SL	Opremo uporabite, kot kaže zaporedje . Posebno pazite na postopke in dejavnosti z oznako „⚠“
SR	Dodatnu opremu uskladištite kao što je prikazano na sekvenci. Naročito vodite računa o označenim operacijama i aktivnostima „⚠“
SV	Använd tillbehören enligt sekvens . Var speciellt uppmärksam på de procedurer som är markerade med "⚠"
TR	Aksesuarları, sayılı sırada belirtildiği şekilde kullanın. "⚠" ile belirtilmiş hareketlere özel dikkat gösterin



IT	Utilizzare gli accessori come indicato nella sequenza . Prestare particolare attenzione ai comportamenti indicati con "⚠"
BG	Използвайте аксесоарите, както е показано в поредица. Обърнете специално внимание на операциите и дейностите, обозначени с "⚠"
BS	Koristite pribor kako je prikazano u sekvenci. Posebno obratite pažnju na radnje i aktivnosti koje su označene, "⚠"
CS	Používejte příslušenství podle postupu . Věnujte zvláštní pozornost úkonům a činnostem označeným, "⚠"
DA	Benyt tilbehøret som beskrevet i fremgangsmåde . Vær særligt opmærksom på de handlinger, der er markeret med et "⚠"
DE	Die Zubehörteile wie in der Arbeitsabfolge beschrieben verwenden. Besonders auf die mit "⚠" gekennzeichneten Verhaltensweisen achten
EL	Χρησιμοποιήστε τα εξαρτήματα όπως αναφέρεται στην ακολουθία . Προσέξτε ιδιαίτερα τις συμπεριφορές που υποδεικνύονται με "⚠"
EN	Use the accessories as shown in sequence . Pay special attention to the operations and activities marked "⚠"
ES	Utilizar los accesorios tal como se indica en la secuencia . Prestar particular atención a los comportamientos indicados con "⚠"
ET	Kasutage tarvikuid nii, nagu on näidatud joonisel . Pöörake erilist tähelepanu toimingutele ja tegevustele, mis on tähistatud "⚠"-ga
FI	Käytä varusteita kohdan ohjeiden mukaan. Kiinnitä erityistä huomiota "⚠"-merkittyihin toimintatapoihin
FR	Observer la séquence pour utiliser les accessoires. Faire très attention aux descriptions marquées d'un « ⚠ »
HR	Koristite pribor kao što je prikazano na slici . Posebice obratite pozornost na radove i aktivnosti označene s, "⚠"
HU	A tartozékokat a ábrának megfelelően használja. Fokozottan ügyeljen az, "⚠"-szel jelölt műveletekre és tevékenységekre
LT	Naudokite priedus, kaip parodyta : sekoje. Būkite itin atidūs atlikdami veiksmus, pažymėtus, "⚠"
LV	Lietojiet piederumus, kā parādīts darba secībā . Ipašu uzmanību pievēršiet procesiem un darbībām, kas atzīmētas ar, "⚠"
MK	Koristete go priborot kako što e prikazano vo redosledot . Obrnuvajte osobeno внимание na oznaceniye operacii i aktivnosti, "⚠"
NL	Gebruik de accessoires zoals aangegeven in de opeenvolging . Let bijzonder goed op voor de vakken aangeduid met "⚠"
NO	Bruk tilbehøret som angitt i sekvens . Vær spesielt oppmerksom på fremgangsmåtene angitt med "⚠"
PL	Zastosuj akcesoria, jak pokazano w punkcie . Szczególną uwagę należy zwrócić na czynności oznaczone znakami, "⚠"
PT	Utilize os acessórios conforme indicado na sequência . Preste uma atenção especial aos comportamentos indicados com "⚠"
RO	Utilizați accesoriile așa cum se prezintă în secvența . Acordați o atenție specială operațiilor și activităților marcate cu, "⚠"
RU	Используйте аксессуары, как показано в последовательности . Обратите особое внимание на действия, обозначенные "⚠"
SK	Použite príslušenstvo podľa obrázka . Venujte osobitnú pozornosť úkonom a činnostiam označeným, "⚠"
SL	Opremo uporabite, kot kaže zaporedje . Posebno pazite na postopke in dejavnosti z oznako "⚠"
SR	Dodatnu opremu uskladištite kao što je prikazano na sekvenci . Naročito vodite računa o označenim operacijama i aktivnostima, "⚠"
SV	Använd tillbehören enligt sekvens . Var speciellt uppmärksam på de procedurer som är markerade med "⚠"
TR	Aksesuarları, sayılı sırada belirtildiği şekilde kullanın. "⚠" ile belirtilmiş hareketlere özel dikkat gösterin