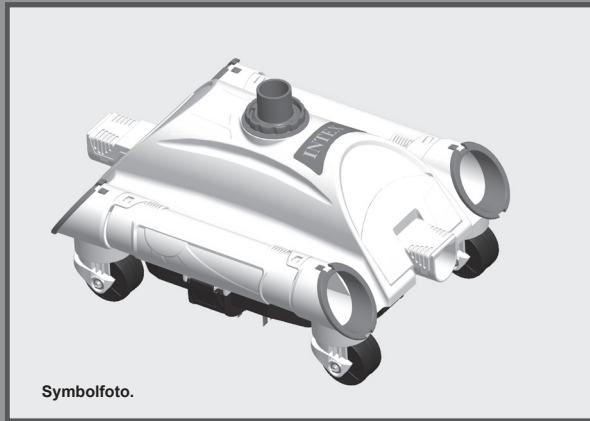


WICHTIGE SICHERHEITSHINWEISE

Lesen Sie zuerst die Anleitung bevor Sie mit der
Installation des Produktes beginnen, und
befolgen Sie die Anweisungen genau.

Automatischer Bodenreiniger



Ist das Pool nicht herrlich? Wenn Sie Lust verspüren noch andere Intex Produkte auszuprobieren, wie unser Pool-Zubehör oder die Luftbetten, sowie die Spielwaren oder die Boote ... , dann besuchen Sie uns doch einfach auf unserer Homepage unter www.steinbach.at, unsere Produkte sind auch im Fachhandel erhältlich. Durch die Politik, der kontinuierlichen Produktverbesserung, behält sich INTEX das Recht vor, Daten, Erscheinungsbilder oder Updates (Produktspezifikationen) jederzeit ohne Vorankündigung zu ändern!

INHALTSVERZEICHNIS

Warnung.....	3
Stückliste & Hinweise.....	4
Aufbauanleitung.....	5-8
Debris Net Cleaning.....	9
Langzeitlagerung.....	10
Fehlersuche-Leitfaden.....	11
Generelle Sicherheitshinweise.....	11

WICHTIGE SICHERHEITSVORSCHRIFTEN

Lesen und befolgen Sie alle Anweisungen bevor Sie das Produkt in Betrieb nehmen!



WARNHINWEISE

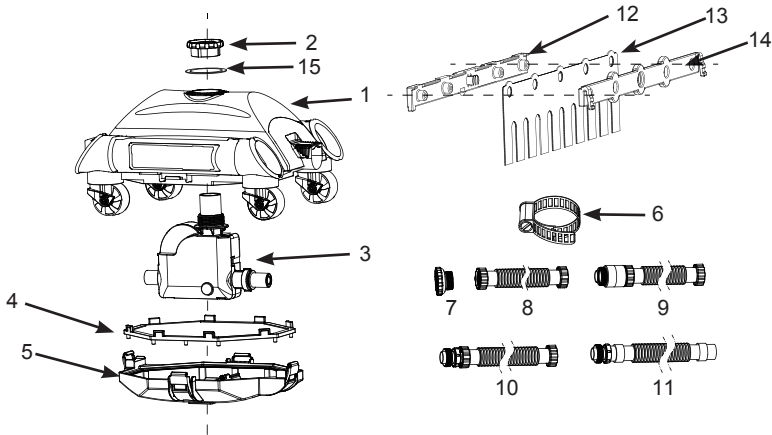
- UM DAS VERLETZUNGSRISIKO ZU VERMEIDEN, ERLAUBEN SIE KINDERN NICHT DIESES PRODUKT ZU BENUTZTEN (LEBENSBEDROHLICH).
- BODENREINIGER NICHT IN BETRIEB NEHMEN, WENN SICH PERSONEN IM POOL BEFINDEN. DAS PRODUKT UNBEDINGT ENTFERNEN WENN PERSONEN SICH IM POOL AUFHALTEN.
- SCHALTEN SIE DEN AUTOMATISCHEN BODENREINIGER AUS ODER ENTFERNEN SIE DIE FILTERPUMPE, BEVOR SIE DAS GERÄT REINIGEN ODER SONSTIGE WARTUNGSARBEITEN DURCHFÜHREN. WENN SIE DEN POOL ABDECKEN MÖCHTEN, DANN BITTE UNBEDINGT DAS PRODUKT ENTFERNEN UND DAS ZUBEHÖR AN EINEN SICHEREN, KÜHLEN UND TROCKENEN ORT LAGERN.
- BEI PROBLEMEN MIT DEM PRODUKT (POOL, FILTERPUMPE, BODENREINIGER ETC..) UNBEDINGT DIE ENTSPRECHENDEN HINWEISE BEI DER BEDIENUNGSANLEITUNG BEACHTEN.
- BEI PROBLEMEN MIT DEM POOL ODER DER FILTERPUMPE BEACHTEN SIE BITTE DIE ENTSPRECHENDEN HINWEISE IN DER BEDIENUNGSANLEITUNG.

BEI NICHTBEACHTEN, DIESER SICHERHEITSVORSCHRIFTEN KANN ES ZU EIGENTUMSSCHÄDEN, ELEKTROSCHOCKS, EXPLOSIONEN, VERSTRICKUNG IM KABEL ODER ANDEREN SCHWERWIEGENDEN VERLETZUNGEN ODER SOGAR ZUM TODE KOMMEN.

Dieser automatische Poolreiniger wurde nur rein für Zwecke entwickelt die in der Anleitung stehen! Wenn Sie die Sicherheits- oder die Installationshinweise des Produktes missachten, müssen Sie mit ernsthaften Verletzungen oder sogar mit dem Tod rechnen.

TEILEREFERENZ

Bevor Sie mit dem Aufstellen des Pools beginnen, nehmen Sie sich bitte kurz Zeit um sich mit den Einzelteilen vertraut zu machen, dies erleichtert Ihnen den Aufbau des Pools, plus Zubehör.



HINWEIS: Die Zeichnungen sind nur für Illustrationszwecke gedacht, eventuelle Abweichungen zum Produkt können vorhanden sein.

TEILNUMMER	BESCHREIBUNG	MENGE	ERSATZTEILNUMMER
1	OBERSEITE DES REINIGERS	1	11749
2	BUNDMUTTER	1	11569
3	BETRIEBSMODUL	1	11566
4	SCHMUTZNETZ	1	11751
5	UNTERSEITE DES REINIGERS	1	11750
6	SCHLAUCHSCHELLE	1	10272
7	SCHLAUCHADAPTER	1	11239
8	SCHLAUCH A	1	10850
9	SCHLAUCH B	3	10851
10	SCHLAUCH C	3	10852
11	SCHLAUCH D	1	10957
12	BÜRSTENHALTERUNG A (2 ERSATZSTIFTE)	4	11493
13	BÜRSTE (10 ERSATZSTIFTE)	12	11567
14	BÜRSTENHALTERUNG B (2 ERSATZSTIFTE)	4	11494
15	AUSLASS O-RING	1	11752

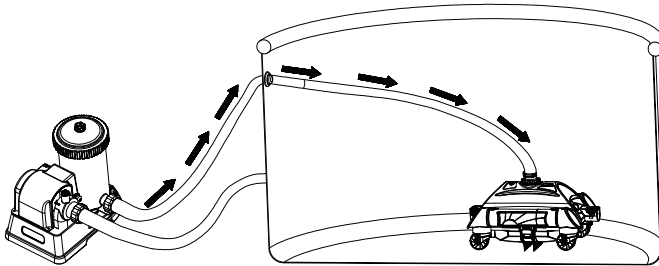
AUFBAUANLEITUNG

WICHTIGE INFORMATIONEN FÜR DIE VORBEREITUNG

Lesen Sie zuerst die Anleitung bevor Sie mit der Installation des Produktes beginnen, und befolgen Sie die Anweisungen genau.

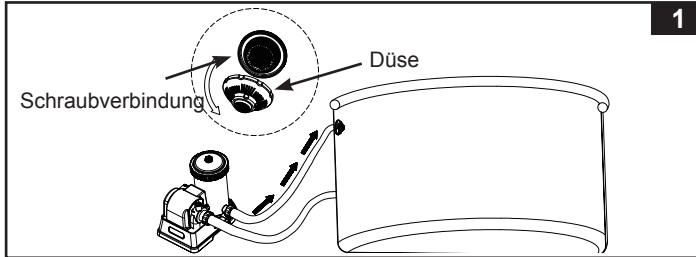
Generell

- Der automatische Schwimmbadreiniger muss an eine Filterpumpe angeschlossen werden, die eine Durchflussmenge zwischen 5678 und 13248 Liter/Std. hat.
- Die Reinigungsleistung hängt von der Durchflussmenge der Filterpumpe ab: je größer die Durchflussmenge ist, desto besser ist die Reinigungsleistung.
- Montieren Sie zuerst Ihre Filterpumpe und dann stellen Sie den Schwimmbadreiniger auf.
- Wenn Sie eine Sandfilteranlage verwenden, versichern Sie sich, dass der Filtersand gereinigt ist, indem Sie die Anlage rückspülen. Die Filterpumpe muss bereits seit 10 bis 15 Minuten in Betrieb sein bevor Sie den Auto Cleaner an diese anschließen.
- Der Schwimmbadreiniger funktioniert nicht, wenn die Filterpumpe nicht in Betrieb ist.

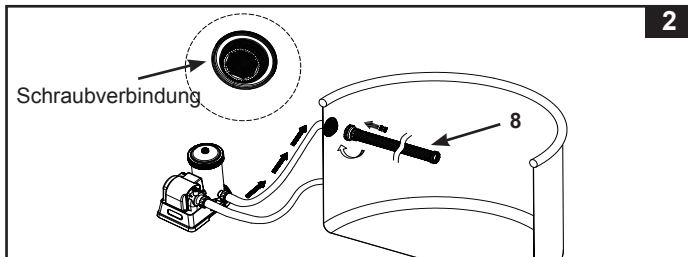


AUFBAUANLEITUNG (Fortsetzung)

1. Schalten Sie die Filterpumpe aus. Von der Innenseite des Pools aus schrauben Sie die Düse vom Wasserrücklaufanschluss ab. Siehe Abb. 1.



2. Schrauben Sie das Ende des Schlauches A (8) mit dem Anschluss auf das Gewinde der Siebverbindung an der Innenseite des Pools. Siehe Abb. 2.



3. Nun suchen Sie sich außerhalb des Pools einen kleinen Platz und verbinden die anderen Schläuche miteinander. Die Reihenfolge ist in der Beschreibung aufgelistet (Abb. 3), B-C-B-C-B-C-D oder B-C-B-D.

für Rundpools größer als 18' oder Rechteckbecken größer als 12'

(B) (C) (B) (C) (B) (C) (D)



für Rundpools bis zu einer Größe von 18' oder Rechteckbecken bis zu 12'

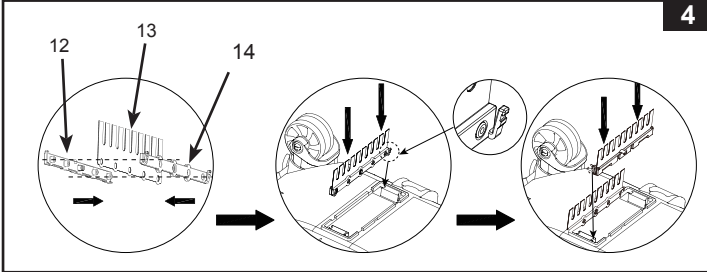
(B) (C) (B) (D)



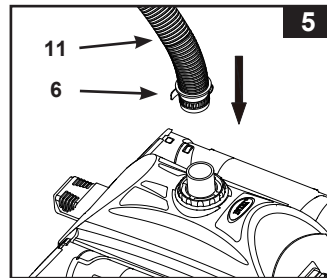
AUFBAUANLEITUNG (Fortsetzung)

4. Montage der Bürste. Siehe Abb. 4.

HINWEIS: Entfernen Sie die Bürsten auf der Unterseite des Geräts beim Saugen von viel Schmutz oder Blättern auf dem Beckenboden.

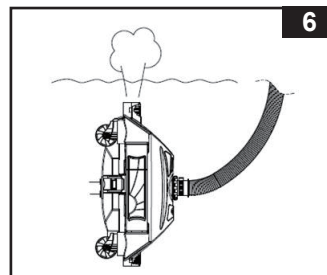


5. Mit der Schlauchklemme (6), befestigen Sie das Ende des Schlauches D (11) am oberen Anschluss des Reinigers. Wenn es Ihnen behilflich ist können Sie auch eine kleine Münze zum Befestigen der Schlauchklemme benutzen. Siehe Abb. 5.



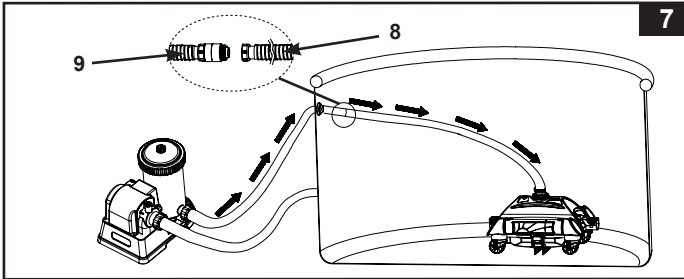
6. Nun können Sie den halbautomatischen Reiniger ins Wasser geben. Den Schlauch tauchen Sie sobald der Reiniger im Wasser steht unter, sodass dieser sich mit Wasser füllt und somit die ganze Luft aus dem Schlauch entweicht.

7. Halten Sie den Auto Cleaner kopfüber unter der Wasseroberfläche damit das Wasser ausströmen kann. (Siehe Abb. 6). Dadurch entweicht die Luft aus dem Schlauch des Reinigers, wodurch der Reiniger auf den Boden sinkt und dort den Pool reinigt.

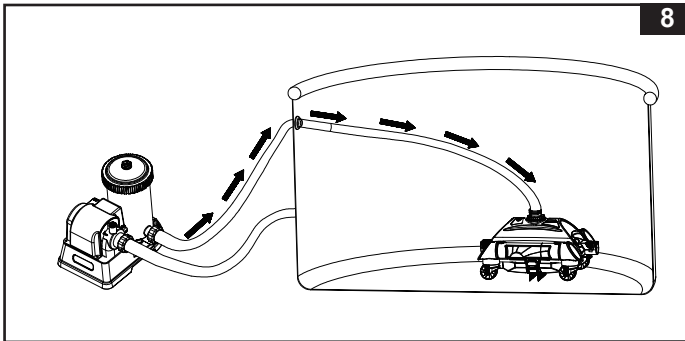


AUFBAUANLEITUNG (Fortsetzung)

8. Jetzt können Sie den Schlauch B (9) mit Schlauch A (8) verbinden, welchen Sie schon in Schritt 2 montiert haben. Siehe Abb. 7. Der automatische Reiniger ist nun einsatzbereit.



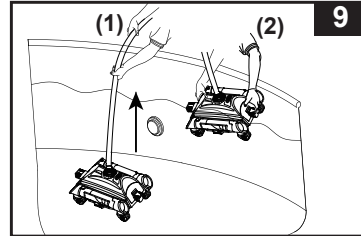
9. Schalten Sie die Filterpumpe ein und stellen Sie sicher, dass Wasser durch den Schwimmbadreiniger fließt. Der Schwimmbadreiniger bewegt sich nun und saugt den Beckenboden. Siehe Abb. 8.



WICHTIGE HINWEISE

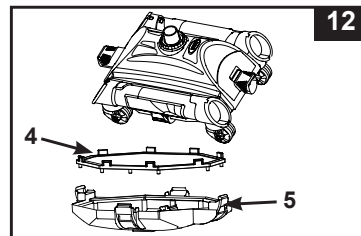
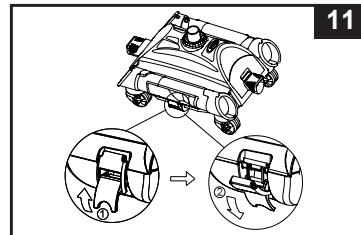
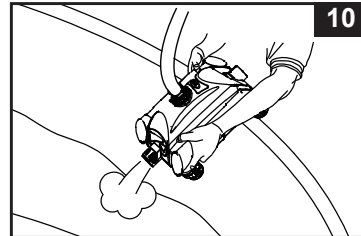
Wenn der Schwimmbadreiniger beginnt, Schmutz und Ablagerungen auf dem Beckenboden aufzuwirbeln, wird die Reinigung oder der Austausch der Filterkartusche häufiger notwendig sein, während die kleinen Ablagerungen von der Kartusche zurückgehalten werden.

1. Wenn Sie den Reiniger nicht mehr benötigen und vom Pool entfernen möchten, dann stellen Sie sicher.
2. Nehmen Sie den Schlauch des Bodensaugers und ziehen Sie diesen langsam zu sich. Sobald der Bodensauger in Reichweite ist nehmen Sie ihn mit beiden Händen aus dem Wasser. Siehe Abb. 9.



ACHTUNG: Nehmen Sie den Auto Cleaner mit beiden Händen aus dem Wasser.

3. Halten Sie den Bodensauger mit beiden Händen an der Unterseite fest und heben diesen langsam aus dem Pool. Während dem Herausheben schräg halten um das Gerät zu entleeren. Siehe Abb. 10. Nachdem das Wasser vollständig aus dem Auto Cleaner entfernt wurde.
4. Öffnen Sie die 4 Schnallen welchen sich an den 4 Seiten befinden. Siehe Abb. 11.
5. Entfernen Sie das Fangnetz (4) vom Reiniger (5). Wenn sich Schmutz im Fangnetz oder Sauger befindet, verwenden Sie den Gartenschlauch zum Reinigen. Siehe Abb. 12.
6. Nachdem Sie den Reiniger gesäubert haben, bauen Sie diesen in umgekehrter Reihenfolge wieder zusammen (Schritte 1-5 rückwärts).



ANLEITUNG ZUR FEHLERBEHEBUNG

FEHLER	ABHILFE
DER POOLREINIGER BEWEGT SICH NICHT	<ul style="list-style-type: none"> • Vergewissern Sie sich, dass die Filterpumpe in Betrieb ist. Heben Sie den Schwimmbadreiniger aus dem Wasser und überprüfen Sie, ob Wasser aus beiden Enden des Gerätes fließt. • Ziehen Sie jeden Schlauchabschnitt fest, und schließen Sie den Schlauch an den Wasserrücklauf-Anschluss an; siehe Abschnitt "Setup". Wenn Sie nicht sicher sind, was der Wasserrücklauf ist, versuchen Sie den Schwimmbadreiniger an jedem Beckenauslass anzuschließen, bis Wasser aus beiden Enden des Gerätes fließt. • Heben Sie den Schwimmbadreiniger aus dem faltigen Bereich heraus und stellen Sie sicher, dass der Beckenboden so glatt wie möglich ist. • Setzen Sie sich mit dem Intex-Servicezentrum zwecks Ersatz in Verbindung.
SEHR LANGSAME FORTBEWEGUNG	<ul style="list-style-type: none"> • Überprüfen und reinigen Sie das Schmutznetz. • Reinigen oder wechseln Sie die Filterkartusche. • Wenn Sie eine Sandfilteranlage verwenden, versichern Sie sich, dass der Filtersand gereinigt ist, indem Sie die Anlage rückspülen. Siehe Sandfilter – Benutzerhandbuch. • Wenn Sie mit der Geschwindigkeit noch immer nicht zufrieden sind, wird eine Filterpumpe mit einer größeren Durchflussmenge empfohlen.
HEBT VOM BECKENBODEN AB	<ul style="list-style-type: none"> • Lassen Sie die Luft aus dem Schwimmbadreiniger heraus, indem Sie den „Setup“-Anweisungen folgen. • Das Poolwasser ist zu verschmutzt. Stellen Sie sicher, dass die Poolwasser - Chemie ausgeglichen ist. Wenn das Poolwasser grün, braun oder schwarz ist, korrigieren Sie den Chlor- und den pH-Wert. Siehe Pool - Benutzerhandbuch. • Überprüfen Sie, ob die Durchflussmenge der Pumpe innerhalb des angegebenen Bereichs liegt. Ist die Durchflussmenge größer als 13248 Liter/Std., tauschen Sie die Pumpe gegen eine mit geringerer Durchflussmenge aus.
KANN DIE BLÄTTER NICHT VOM BECKENBODEN AUFSAMMELN	<ul style="list-style-type: none"> • Entfernen Sie die Bürsten von der Unterseite und geben Sie den Auto Cleaner zurück in den Pool, siehe Abschnitt "Setup". • Nach ungefähr 2-3 Stunden Betriebszeit den Auto Cleaner immer gründlich reinigen.

WICHTIG

Sollten Sie fortwährend auf Schwierigkeiten stoßen, kontaktieren Sie unsere Kundenservice Abteilung. Siehe die separate „autorisierte Service Center“ Liste.

LANGZEITLAGERUNG

1. Versichern Sie sich, dass die Pumpe ausgeschaltet ist und stecken Sie das Kabel aus.
2. Zum Abbauen des automatischen Reinigers gehen Sie die Anleitung rückwärts durch.
3. Reinigen Sie alle Zubehörteile gründlich und lassen Sie diese an der Luft richtig trocknen.
4. Wenn Sie die Schläuche lagern ist es wichtig, dass sie diese nicht knicken oder rollen, bitte gerade lagern.
5. Entfernen Sie die Bürsten und lagern Sie diese flach und gerade.
6. Die Original-Verpackung kann als Aufbewahrungsbehälter verwendet werden. Lagern Sie das Produkt an einem kühlen, trockenen Ort.

GENERELLE SICHERHEITSHINWEISE

Ihr Swimmingpool kann Ihnen viel Spaß und Freude bereiten, jedoch bringt das Wasser auch Risiken mit sich. Um eventuelle Verletzungsgefahren und lebensbedrohliche Situationen vermeiden zu können, lesen und halten Sie sich unbedingt an die Sicherheitshinweise, die dem Produkt beigelegt sind. Vergessen Sie nicht, dass die Warnhinweise auf den Packungen zwar viele aber natürlich nicht alle möglichen Risiken beinhalten.

Zur zusätzlichen Sicherheit machen Sie sich bitte mit folgenden Richtlinien bekannt sowie mit Warnungen, die von nationalen Sicherheitsorganisationen zur Verfügung gestellt werden.

- Fordern Sie ununterbrochene Aufsicht. Ein zuverlässiger und kompetenter Erwachsener sollte die Funktion des Badewärters übernehmen, insbesondere wenn sich Kinder im oder in der Nähe des Pools befinden.
- Lernen Sie schwimmen.
- Nehmen Sie sich Zeit und machen Sie sich mit Erster Hilfe vertraut.
- Informieren sie jeden der den Pool beaufsichtigt über die möglichen Gefahren sowie über die Benützung von Schutzvorrichtungen wie zum Beispiel verschlossene Türen, Absperrungen, usw.
- Informieren Sie alle Personen, inklusive Kinder, die den Pool benützen darüber was im Falle eines Unfalles zu tun ist.
- Vernunft und richtiges Einschätzungsvermögen während dem Baden ist wichtig.
- Vorsicht, Vorsicht, Vorsicht.