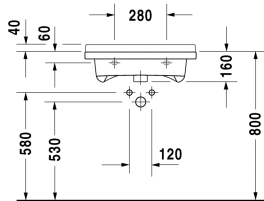
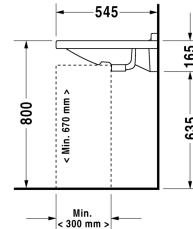
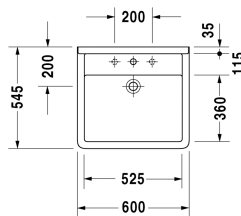


Waschtisch Vital # 0309600000 / 0309600030 / 0309600038 / 0309600039

| < 600 mm > |



| Waschtisch Vital | Größe | Gewicht | Bestellnummer |
|--|--------------|-----------|---------------|
| mit Überlauf, mit Hahnlochbank, 600 mm | | | |
| Farben | | | |
| 00 Weiss | | | |
| Variante | | | |
| ● | 600 x 545 mm | 18,000 kg | 0309600000 |
| ● ● ● | 600 x 545 mm | 18,000 kg | 0309600030 |
| ● ● Seifenspender rechts | 600 x 545 mm | 18,000 kg | 0309600038 |
| ● ● Seifenspender links | 600 x 545 mm | 18,000 kg | 0309600039 |

Sanitärkeramiken mit der speziellen WonderGliss Oberflächen Ausführung bleiben sauber und gut aussehend für eine lange Zeit. Wenn Sie WonderGliss bestellen fügen Sie bitte eine "1" als elfte Ziffer zur Bestellnummer hinzu.

Ausschreibungstext

DURAVIT Starck 3 Waschtisch Vital Design by Philippe Starck, mit Überlauf aus Sanitärkeramik. Barrierefrei gemäß DIN 18040-1 und DIN 18040-2. Rechteckige Beckenform mit 35mm breitem Rand und tiefer liegender Hahnlochbank für Einloch- optional Dreilocharmatur (bei Bestellung angeben). Wandanschluss mit Aufkantung 35x40mm als Spritzschutz. Abmessungen(BxTxH)600x545x160mm. Weiß. Best.Nr. 0309600000. Mit 3 Hahnlöcher Best.Nr. 0309700030. Mit Seifenspenderloch rechts Best.Nr. 0309700038. Mit Seifenspenderloch links Best.Nr. 0309700039.

Alle Zeichnungen enthalten alle notwendigen Maße (mm), die den üblichen Toleranzen unterliegen. Exakte Maße können nur am Produkt abgenommen werden.