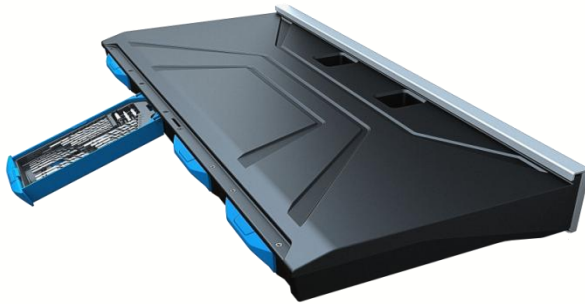


## SYSTEMREGAL



MERKMALE	
GERÄTEBEZEICHNUNG	SS-4
MATERIAL	Polypropylene & Stahl
AN DER WAND MONTIERBAR	Ja, mit Wandschiene
MAX GEWICHT	20 kg
LÄNGE	980mm
ENTHÄLT	Regal-, Wand-Montagewinkel 4 Schubladen 2 Einbauplätze für Power Module 2 Halterungen für Controller Ladegerät

TECHNISCHE DATEN	
GEWICHT DES ARTIKELS	9.6 kg
GERÄTEABMESSUNG	970 L x 125 B x 470 H mm
KARTON MENGE	1
KARTON GEWICHT	10 kg
KARTON ABMESSUNG	980 L x 135 B x 480 H mm
BARCODE DES ARTIKELS	4050255011401
ARTIKEL-NUMMER	7060527
20ft CONTAINER MENGE	306
40ft CONTAINER MENGE	646

### EMPFOHLENE WERBEINFORMATION

Hier trifft Lagerung auf Funktionalität

Das Regal verleiht Ihrem Arbeitsbereich zusätzlichen Stauraum und mehr Funktionalität

Montieren Sie die Arbeitslampe, Mehrfachsteckdose oder/und das Ladegerät unter dem Regal und Sie haben alles mit einem Griff zur Hand

Sehen Sie Ihre BluCave DIY-Zone wachsen  
Platz und Kosten sparen

