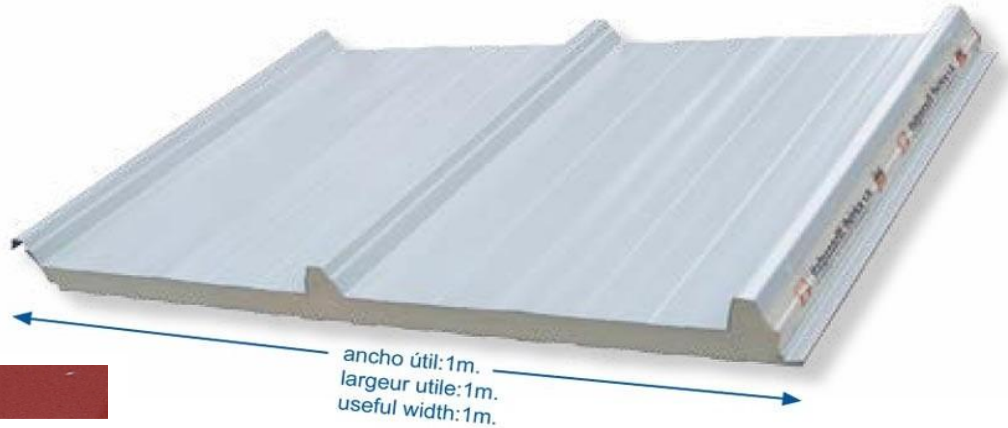


SODITER

Panel sándwich de 3 Greclas y espesor de aislamiento 30 mm.



ROJO TEJA



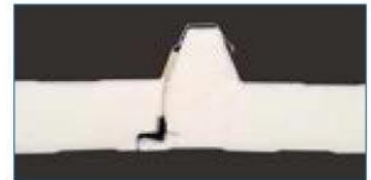
BLANCO PIRINEO



VERDE NAVARRA

LONGITUDES ESTANDAR:

3 Metros 4 Metros 6 Metros



Aislante / Isolant / Insulation: Poliuretano / Polyuréthane / Polyurethane

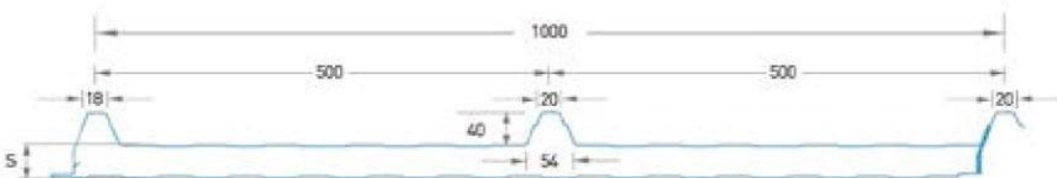
Exterior / Extérieur / External: Chapa de acero prelacada / Tôle d'acier prélaquée / Prepainted steel

Interior / Intérieure / Internal: Chapa de acero prelacada / Tôle d'acier prélaquée / Prepainted steel

Pendiente mín. / Pente min/ Minimal slope: 7%

Espesor / Épaisseurs / Thickness(mm):

	30	40	50	60	80	100	120
K W/m ² K:	0,697	0,535	0,434	0,365	0,277	0,223	1,870
K Kc/m ² °C:	0,599	0,460	0,373	0,314	0,238	0,192	1,608
R m ² K/W:	1,435	1,870	2,304	2,739	3,609	4,478	0,535



SODIPLAS NORTE, S. L., se reserva el cambio en el diseño y características del panel anterior sin necesidad de previo aviso