



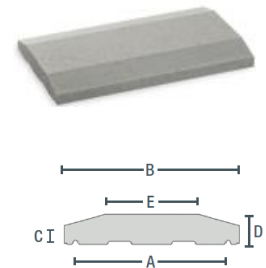
MAUERABDECKUNGEN STUMPFPYRAMIDAL

Die Form der Stumpfp pyramidale Mauerabdeckungen kombiniert zwei Merkmale, die sie auf dem Markt einzigartig machen. Einerseits sorgt die satteldache Form dafür, dass das Wasser leicht abfließen kann, andererseits ermöglicht die ebene Fläche im Mittelteil das problemlose Überlappen eines Metallzaunelements, aber auch einer Balustrade oder eines Gitterrosts. Um Feuchtigkeitsschäden zu vermeiden, sind sie mit Wassernasen ausgestattet, die den Wasserablauf unterstützen und so das Mauerwerk schützen.

Die Länge eines Meters ermöglicht die Realisierung weniger Fugen, die den schwachen Teil des Schutzsystems darstellen.

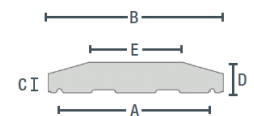
LÄNGE CM 50

SAS Modell	Farbe	Abmessungen (cm) A x B x C x D x E	Länge (cm)	Gewicht Stück (kg)	Anzahl Palette MBM St.	Gewicht Palette (kg)
LA250GN LA250NAN	Naturgrau Schwarz anthrazit	20 x 25 x 2,8 x 4,5 x 13	50	9,68	90	887
LA300GN LA300NAN	Naturgrau Schwarz anthrazit	25 x 30 x 3,2 x 5 x 16	50	13,2	72	966



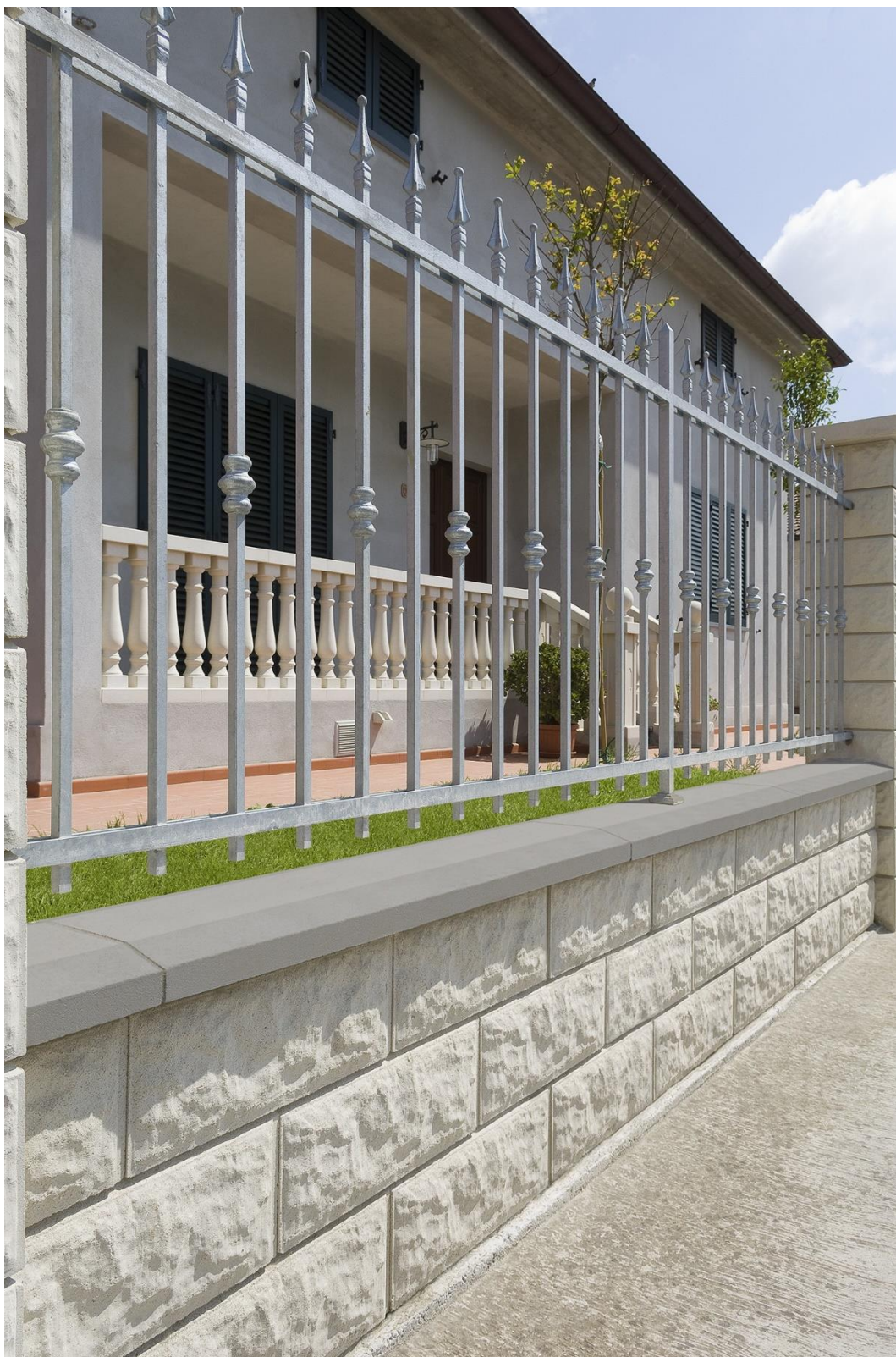
LÄNGE CM 100

SAS Modell	Farbe	Abmessungen (cm) A x B x C x D x E	Länge (cm)	Gewicht Stück (kg)	Anzahl Palette MBM St.	Gewicht Palette (kg)
LAM250GN LAM250NAN	Naturgrau Schwarz anthrazit	20 x 25 x 2,8 x 4,5 x 13	100	22,0	45	990
LAM300GN LAM300NAN	Naturgrau Schwarz anthrazit	25 x 30 x 3,2 x 5 x 16	100	26,3	30	804








sas





SAS Modell	Farbe	Bild
LA250GN	Naturgrau	
LA250NAN	Schwarz anthrazit	
LA300GN	Naturgrau	
LA300NAN	Schwarz anthrazit	
LAM250GN	Naturgrau	
LAM250NAN	Schwarz anthrazit	
LAM300GN	Naturgrau	
LAM300NAN	Schwarz anthrazit	



EIGENSCHAFTEN

LABORPROBEN: SAS verfügt über ein eigenes Kontrollabor, welches Versuche und Qualitätsprüfungen der Ausgangsstoffe sowie der fertigen Produkte durchführt. Die folgenden Testversuche haben in unserem Kontrollabor stattgefunden und sind vom akkreditierten APPLUS LGAI Technological Center S.A. und PAYMA COTAS (Gruppe ECA) aus (Barcelona) gegengeprüft worden.

BESTANDTEILE DER BETONTYPEN: SAS benutzt ausschließlich gebrochenes Material aus Marmor- und Kalksteinbrüchen mit Zement Typ Portland 52,5 R.

DICHTE: 2.125/2.250 kg/m³.

DRUCKFESTIGKEIT: 454 Kg/cm²

BIEGEFESTIGKEIT: ≥ 5 MPa.

WASSERAUFNAHME: ≤ 5% des Gewichtes.

GEWICHTSTOLERANZEN: ± 5% des im Katalog angegebenen Gewichtes (getestet mit komplett trockenem Artikel).

PRODUKTMASSE: Auf Grund der variierenden Oberfläche können unsere Produkte von den Anforderungen der Nennwerte unserer Kataloge und Preisliste abweichen. Unsere Produkte sind an keine europäische Richtlinie gebunden außer unsere Außenplatten Tessera by SAS, welche den Bestimmungen der UNI EN1339 entsprechen.

FARBEN: Massenfärbung.

RUTSCHFESTIGKEIT: Klasse 3 gemäß UNI EN 1339.

OBERFLÄCHENBEHANDLUNG: Mit allen Farbprodukten, die für Beton geeignet sind. Alle unsere Produkte können mit Oberflächenimprägnierung hydrophobiert werden.

FROSTSICHERHEIT: FROSTFREI gemäß der UNI-Norm 127.024/1999 EX.