

# VITAMINE BLACK 2.0 PEPPERMINT

DESIGN KOMPLETTDUSCHKABINENSERIE



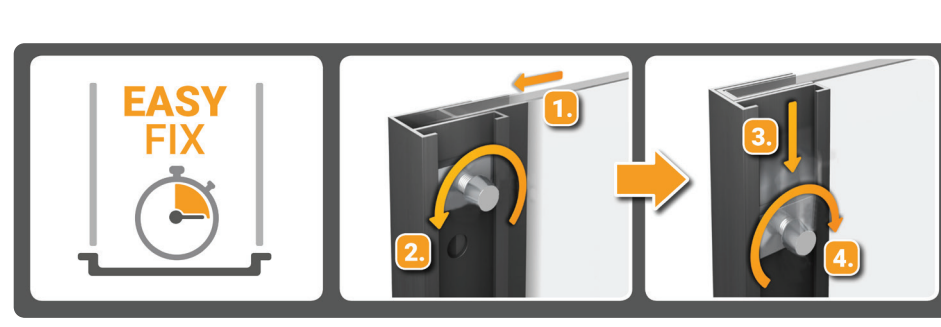
» 85 x 85 x 210 CM +15 CM HÖHEN-  
VERSTELLBARE KOPFBRAUSE

» KOMPLETTDUSCHKABINE

» EINFACHER, SCHNELLER AUFBAU  
OHNE SILIKON

## DUSCHKABINE INKLUSIVE:

- Hochwertige Aluminiumstruktur in Silbergrau
- Weiße Duschtasse aus Acryl
- Rückwandsäule in Silbergrau
- Seitenwände und Schiebetüren aus transparentem Einscheibensicherheitsglas
- Rückwände aus schwarzem Einscheibensicherheitsglas
- Schiebetüren mit magnetischem Türverschluss
- Höhenverstellbare Kopfbrause
- Armatur mit Push Button-Umstellfunktion
- Moderne Handbrause mit 2 Strahlarten
- Glasablage



## IN VIER ZUSÄTZLICHEN AUSFÜHRUNGEN:



### VITAMINE BLACK 2.0 RUNDDUSCHE

- 90 x 90 x 215 cm
- Glasdach mit integrierter Kopfbrause

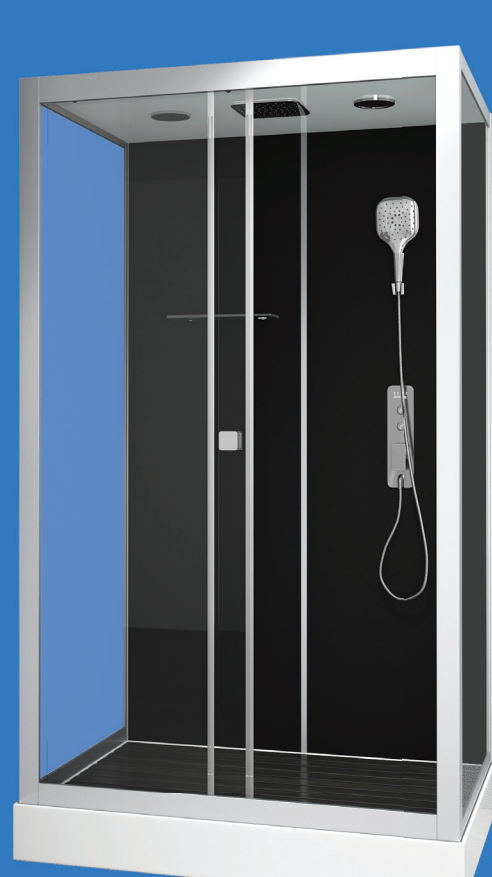


Auch als Modell  
HAMMAM erhältlich  
mit Dampffunktion  
und Duschsitz



### VITAMINE BLACK 2.0 ECKEINSTIEG

- 90 x 90 x 215 cm
- Glasdach mit integrierter Kopfbrause



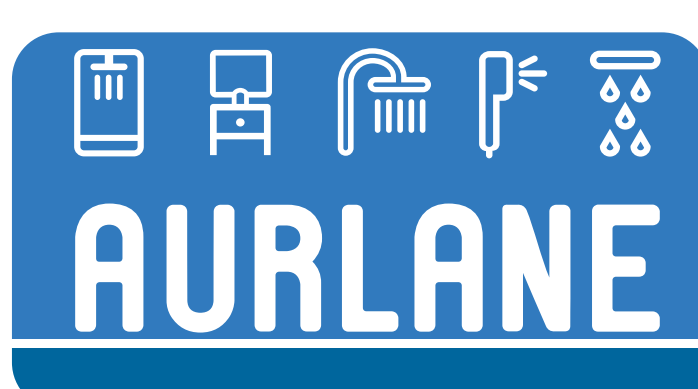
### VITAMINE BLACK 2.0 ATRIUM

- 115 x 85 x 215 cm
- Glasdach mit integrierter Kopfbrause



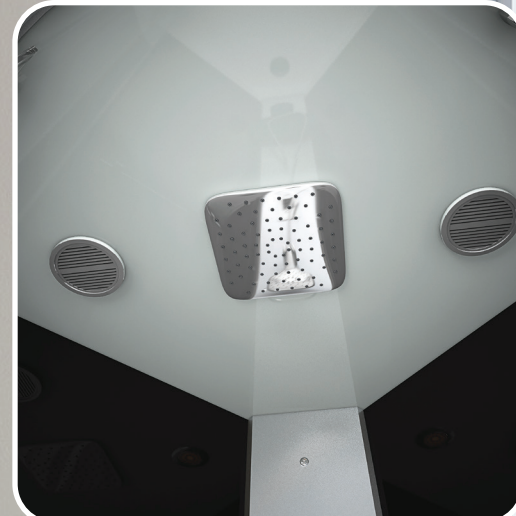
Mit Komposit-  
bodenbrett

VIELE WEITERE  
KOMPLETTDUSCHKABINEN IM  
BAUHAUS ONLINESHOP!



# VITAMINE BLACK 2.0 RUNDUSCHE

DESIGN KOMPLETTDUSCHKABINENSERIE



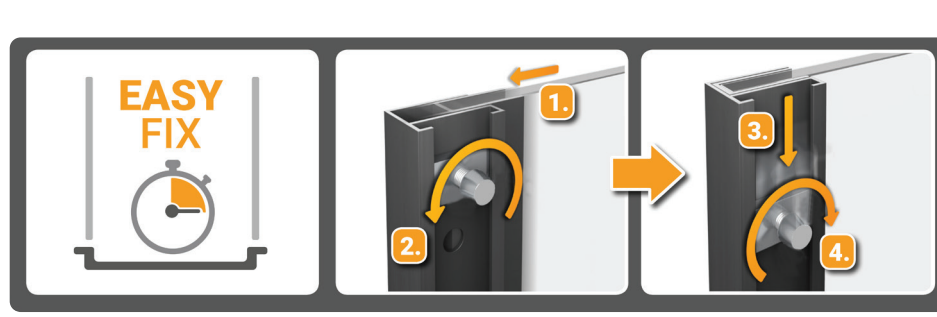
» 90 x 90 x 215 CM

» KOMPLETTDUSCHKABINE

» EINFACHER, SCHNELLER  
AUFBAU OHNE SILIKON

## DUSCHKABINE INKLUSIVE:

- Hochwertige Aluminiumstruktur in Silbergrau
- Weiße Duschtasse aus Acryl
- Rückwandsäule in Silbergrau
- Seitenwände und Schiebetüren aus transparentem Einscheibensicherheitsglas
- Rückwände aus schwarzem Einscheibensicherheitsglas
- Schiebetüren mit magnetischem Türverschluss
- Armatur mit Push Button-Umstellfunktion
- Moderne Handbrause mit 2 Strahlarten
- Glasdach mit integrierter Kopfbrause
- Glasablage
- Auch als Modell HAMMAM erhältlich mit Dampffunktion und Duschsitz



## IN VIER ZUSÄTZLICHEN AUSFÜHRUNGEN:



### VITAMINE BLACK 2.0 PEPPERMINT

• 85 x 85 x 210 cm

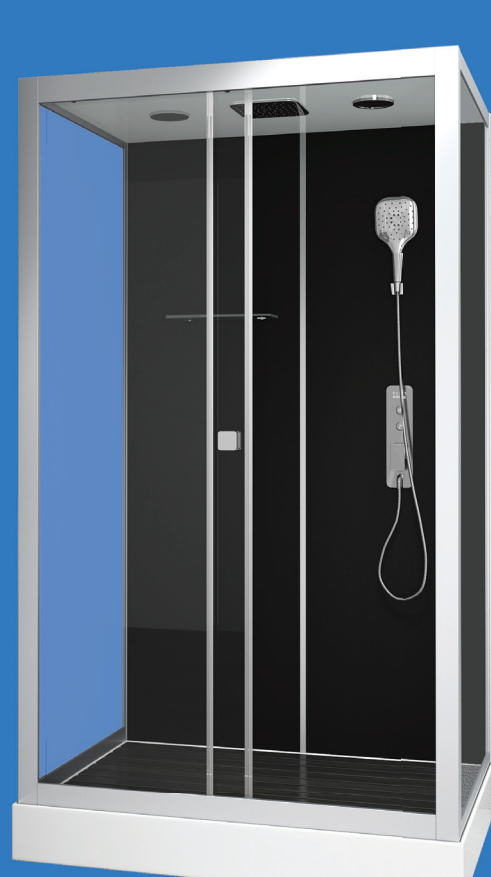


+15 cm höhen-  
verstellbare Kopf-  
brause



### VITAMINE BLACK 2.0 ECKEINSTIEG

• 90 x 90 x 215 cm  
• Glasdach mit integrierter Kopfbrause



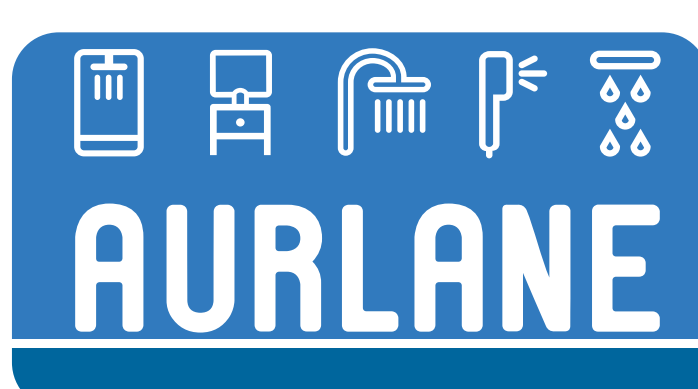
### VITAMINE BLACK 2.0 ATRIUM

• 115 x 85 x 215 cm  
• Glasdach mit integrierter Kopfbrause



Mit Komposit-  
bodenbrett

VIELE WEITERE  
KOMPLETTDUSCHKABINEN IM  
BAUHAUS ONLINESHOP!



# VITAMINE BLACK 2.0 HAMMAM

DESIGN KOMPLETTDUSCHKABINENSERIE



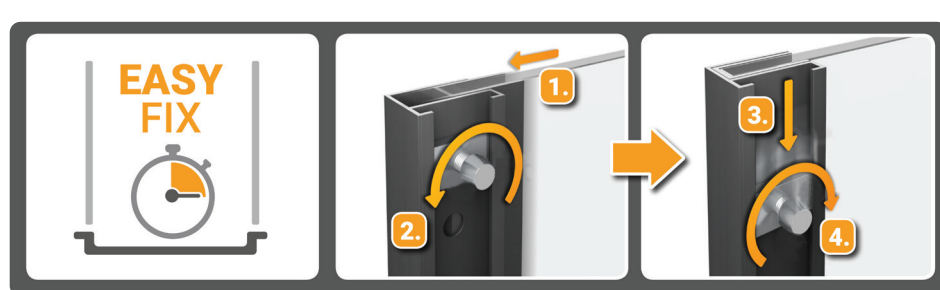
» 90 x 90 x 215 CM

» KOMPLETTDUSCHKABINE

» EINFACHER, SCHNELLER  
AUFBAU OHNE SILIKON

## DUSCHKABINE INKLUSIVE:

- Hochwertige Aluminiumstruktur in Silbergrau
- Weiße Duschtasse aus Acryl
- Rückwandsäule in Silbergrau
- Seitenwände und Schiebetüren aus transparentem Einscheibensicherheitsglas
- Rückwände aus schwarzem Einscheibensicherheitsglas
- Schiebetüren mit magnetischem Türverschluss
- Armatur mit Push Button-Umstellfunktion
- Moderne Handbrause mit 2 Strahlarten
- Mit Dampffunktion und Duschsitz
- Glasdach mit integrierter Kopfbrause
- Glasablage
- Auch als Modell RUNDUSCHE erhältlich ohne Dampffunktion und Duschsitz



## IN VIER ZUSÄTZLICHEN AUSFÜHRUNGEN:



### VITAMINE BLACK 2.0 PEPPERMINT

• 85 x 85 x 210 cm



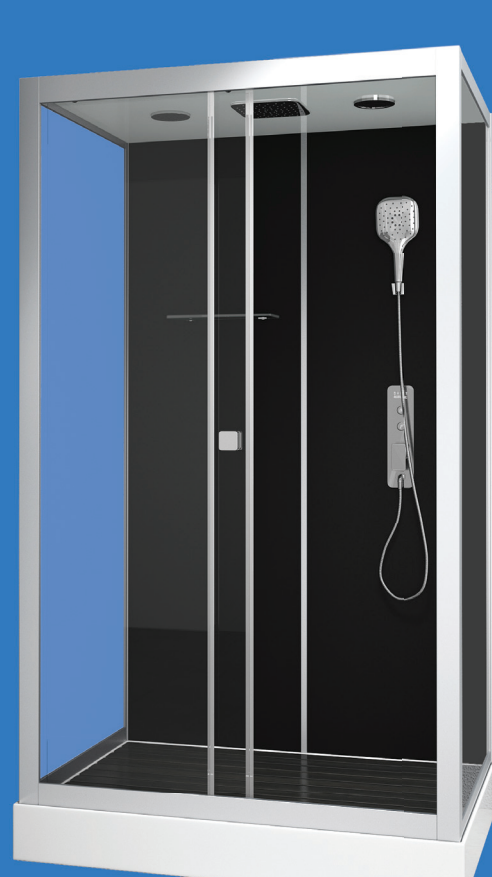
+15 cm höhen-  
verstellbare Kopf-  
brause



### VITAMINE BLACK 2.0 ECKEINSTIEG

• 90 x 90 x 215 cm

• Glasdach mit integrierter Kopfbrause



### VITAMINE BLACK 2.0 ATRIUM

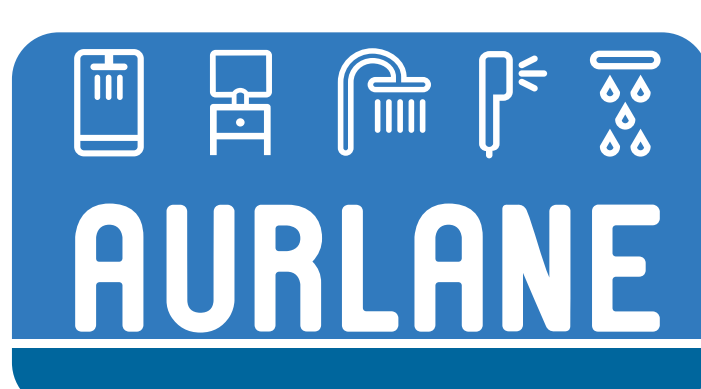
• 115 x 85 x 215 cm

• Glasdach mit integrierter Kopfbrause



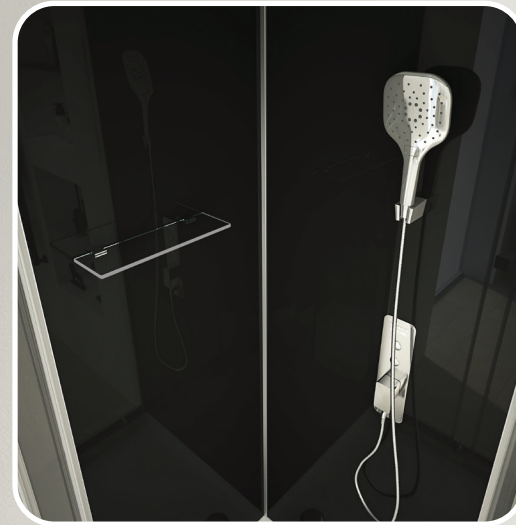
Mit Komposit-  
bodenbrett

VIELE WEITERE  
KOMPLETTDUSCHKABINEN IM  
BAUHAUS ONLINESHOP!



# VITAMINE BLACK 2.0 ECKEINSTIEG

DESIGN KOMPLETTDUSCHKABINENSERIE



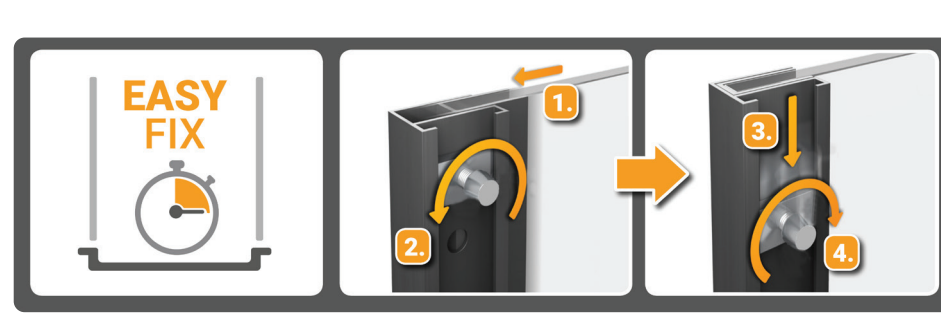
» 90 x 90 x 215 CM

» KOMPLETTDUSCHKABINE

» EINFACHER, SCHNELLER  
AUFBAU OHNE SILIKON

## DUSCHKABINE INKLUSIVE:

- Hochwertige Aluminiumstruktur in Silbergrau
- Weiße Duschtasse aus Acryl
- Rückwandsäule in Silbergrau
- Seitenwände und Schiebetüren aus transparentem Einscheibensicherheitsglas
- Rückwände aus schwarzem Einscheibensicherheitsglas
- Schiebetüren mit magnetischem Türverschluss
- Armatur mit Push Button-Umstellfunktion
- Moderne Handbrause mit 2 Strahlarten
- Glasdach mit integrierter Kopfbrause
- Glasablage



## IN VIER ZUSÄTZLICHEN AUSFÜHRUNGEN:



### VITAMINE BLACK 2.0 RUNDUSCHE

- 90 x 90 x 215 cm
- Glasdach mit integrierter Kopfbrause



Auch als Modell  
HAMMAM erhältlich  
mit Dampffunktion  
und Duschsitz

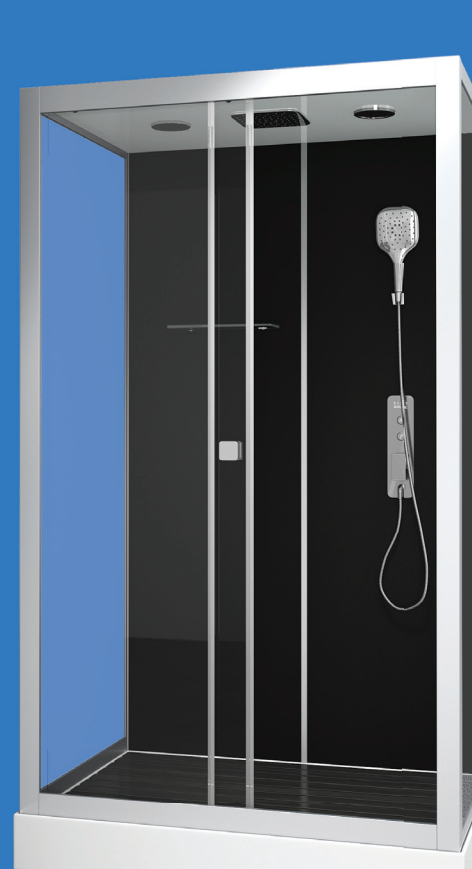


### VITAMINE BLACK 2.0 PEPPERMINT

- 85 x 85 x 210 cm



+15 cm höhen-  
verstellbare Kopf-  
brause



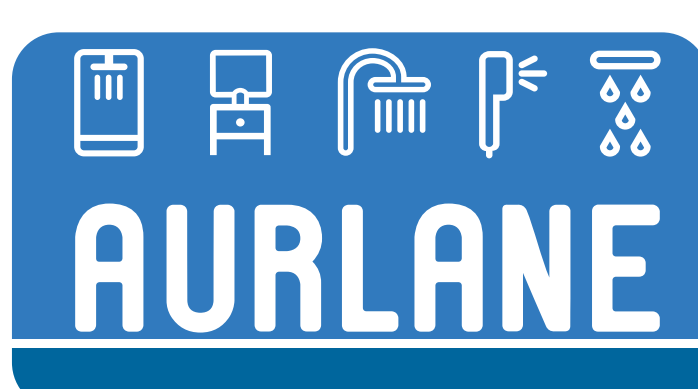
### VITAMINE BLACK 2.0 ATRIUM

- 115 x 85 x 215 cm
- Glasdach mit integrierter Kopfbrause



Mit Komposit-  
bodenbrett

VIELE WEITERE  
KOMPLETTDUSCHKABINEN IM  
BAUHAUS ONLINESHOP!



# VITAMINE BLACK 2.0 ATRIUM

DESIGN KOMPLETTDUSCHKABINENSERIE



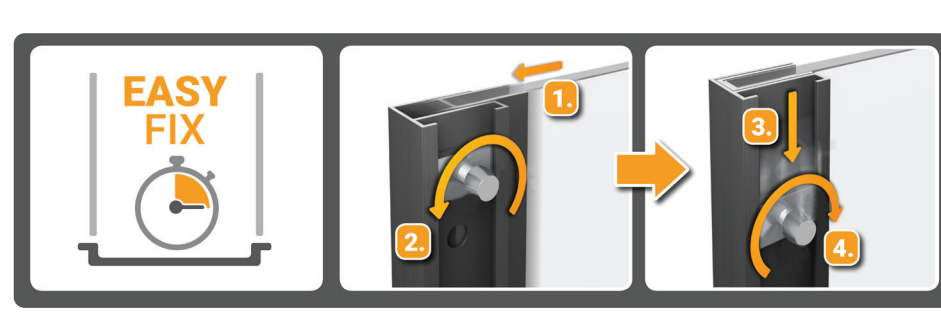
» 115 x 85 x 215 CM

» KOMPLETTDUSCHKABINE

» EINFACHER, SCHNELLER  
AUFBAU OHNE SILIKON

## DUSCHKABINE INKLUSIVE:

- Hochwertige Aluminiumstruktur in Silbergrau
- Weiße Duschtasse aus Acryl
- Rückwandsäule in Silbergrau
- Seitenwände und Schiebetüren aus transparentem Einscheibensicherheitsglas
- Rückwände aus schwarzem Einscheibensicherheitsglas
- Schiebetüren mit magnetischem Türverschluss
- Armatur mit Push Button-Umstellfunktion
- Moderne Handbrause mit 2 Strahlarten
- Glasdach mit integrierter Kopfbrause
- Glasablage
- Bodenbrett in Schwarz



## IN VIER ZUSÄTZLICHEN AUSFÜHRUNGEN:



### VITAMINE BLACK 2.0 RUNDDUSCHE

- 90 x 90 x 215 cm
- Glasdach mit integrierter Kopfbrause



Auch als Modell  
HAMMAM erhältlich  
mit Dampffunktion  
und Duschsitz



### VITAMINE BLACK 2.0 PEPPERMINT

- 85 x 85 x 210 cm



+15 cm höhen-  
verstellbare Kopf-  
brause



### VITAMINE BLACK 2.0 ECKEINSTIEG

- 90 x 90 x 215 cm
- Glasdach mit integrierter Kopfbrause



VIELE WEITERE  
KOMPLETTDUSCHKABINEN IM  
BAUHAUS ONLINESHOP!

