

## TORNILLERÍA PARA MONTAJE DE PANELES DE YESO LAMINADO

Denominación: TORNILLERÍA YESO LAMINADO Códigos: PL, PLRA, PLTR, PLCA

Referencia: FT PLA-es

Fecha: 31/08/18

Revisión: 7

Página: 1 de 6



PL



PLRA



PLTR



PLCA

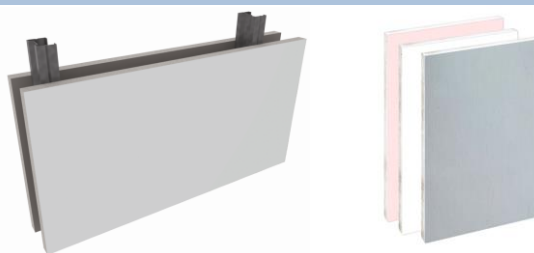
### CARACTERÍSTICAS

- Punta S perforante: taladra directamente metal hasta 0.86mm de espesor.
- Rosca autorroscante con filo de 60°.
- Recubrimientos en cincado (PLCA) o fosfatado. Éste facilita la adherencia de la masilla sobre la cabeza del tornillo.
- MEDIDAS:  $\varnothing 3,5 \div \varnothing 4,8$
- Material: Acero especial con tratamiento térmico

### APLICACIONES

- Unión de placas de yeso laminado o paneles de asilamiento a perfiles metálicos de espesor máximo 0.6 ÷ 3.0 mm o madera.
- Fijación de placas de yeso laminado entre sí o placa de yeso laminado a madera.

### MATERIALES BASE







### EJEMPLOS DE APLICACIÓN



## TORNILLERÍA PARA MONTAJE DE PANELES DE YESO LAMINADO

 Denominación: **TORNILLERÍA YESO LAMINADO** Códigos: PL, PLRA, PLTR, PLCA
Referencia: **FT PLA-es**Fecha: **31/08/18**Revisión: **7**Página: **2 de 6**

	PL	PL-RA	PL-TR	PL-CA
				
<b>Material a fijar</b>	Panel yeso laminado-metal	Panel yeso laminado - Panel yeso laminado	Panel yeso laminado -metal	Panel yeso laminado-metal
<b>Cabeza</b>	Trompeta	Trompeta	Trompeta	Alomada baja + arandela
<b>Mortaja</b>	Ph #2	Ph #2	Ph #2	Ph #2
<b>Punta</b>	S: perforante	S: perforante	Broca: autotaladrante	S: perforante
<b>Capacidad taladrado metal [mm]</b>	≤ 0.6	---	0.6 – 3.0	≤ 0.6
<b>Rosca</b>	Paso normal	Paso ancho	Autorroscante	Paso normal
<b>Recubrimiento</b>	Fosfatado	Fosfatado	Fosfatado	Cincado
<b>Carga recomendada [kg]</b>	25	---	20	25

# TORNILLERÍA PARA MONTAJE DE PANELES DE YESO LAMINADO

Denominación: **TORNILLERÍA YESO LAMINADO** Códigos: PL, PLRA, PLTR, PLCA

Referencia: **FT PLA-es**

Fecha: **31/08/18**

Revisión: **7**

Página: **3 de 6**

## 1. PL

### Tornillo para placa de yeso laminado auto perforante



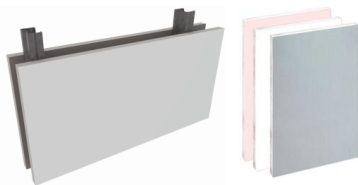
#### Propiedades



Cargas ligeras



#### Usos principales



Placa de yeso laminado

#### Propiedades



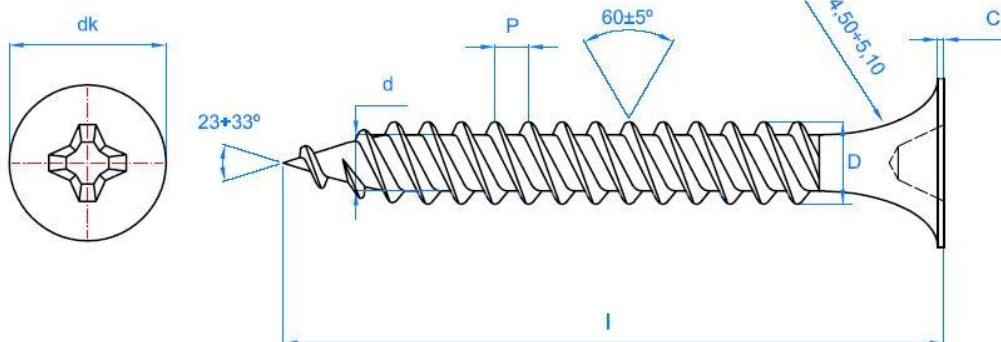
Ph #2

#### 1.1. Características y Ventajas

- Punta S perforante: permite la penetración en materiales blandos y en perfiles metálicos hasta 0.6 mm de espesor.
- Acabado en fosfatado para toda la gama
- Aplicación: Unión de placas de yeso laminado o paneles de asilamiento a perfiles metálicos de espesor máximo 0.6 mm. (perfilería interior).
- Rosca paso normal.

#### 1.2. Datos

Código	ST 3.5	ST 3.9	ST 4.2	ST 4.8
dk: diámetro cabeza [mm]	8.5	8.5	8.5	9.4
C: espesor arandela cabeza [mm]	0.85	0.85	1.00	1.00
D: diámetro exterior rosca [mm]	3.50	3.90	4.20	4.80
d: diámetro interior rosca [mm]	2.18	2.34	2.50	3.1
p: paso rosca [mm]	1.49	1.69	1.81	2.30
l: longitudes [mm]	19 - 55	25 - 58	65 - 75	90 - 130
Recubrimiento	Fosfatado	Fosfatado	Fosfatado	Fosfatado
Código puntas de instalación (punta Ph)	PUPHC02 PUPHL02	PUPHC02 PUPHL02	PUPHC02 PUPHL02	PUPHC02 PUPHL02
Cargas	<b>ST 3.5</b>	<b>ST 3.9</b>	<b>ST 4.2</b>	<b>ST 4.8</b>
Carga recomendada [kg]	25	25	25	25



# TORNILLERÍA PARA MONTAJE DE PANELES DE YESO LAMINADO

Denominación: **TORNILLERÍA YESO LAMINADO** Códigos: PL, PLRA, PLTR, PLCA

Referencia: **FT PLA-es**

Fecha: **31/08/18**

Revisión: **7**

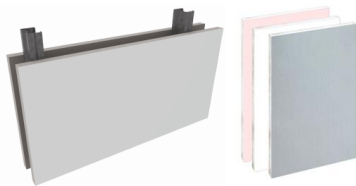
Página: **4 de 6**

## 2. PLRA

### Tornillo para placa de yeso laminado paso ancho



#### Usos principales



Placa de yeso laminado

#### Propiedades



Cargas ligeras



Ph #2



Recubrimiento fosfatado

#### Propiedades

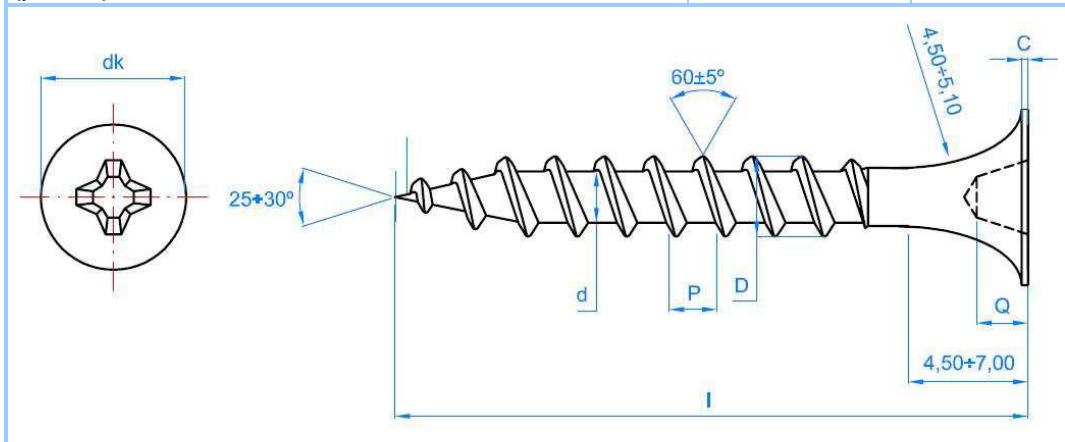


### 2.1. Características y Ventajas

- Punta S perforante: permite la penetración en materiales blandos y madera.
- Acabado en fosfatado.
- Aplicación: con rosca de paso ancho para fijación de placas de yeso laminado entre si o placa de yeso laminado a madera.
- Rosca de paso ancho que permite la instalacion más rapida.

### 2.2. Datos

Código	ST 3.9	ST 4.8
dk: diámetro cabeza [mm]	8.5	9.4
C: espesor arandela cabeza [mm]	0.85	1.00
D: diámetro exterior rosca [mm]	3.90	4.80
d: diámetro interior rosca [mm]	2.80	3.5
p: paso rosca [mm]	2.80	3.10
l: longitudes [mm]	25 - 55	35
Recubrimiento	Fosfatado	Cincado
Código puntas de instalación (punta Ph)	PUPHC02 PUPHL02	PUPHC02 PUPHL02



# TORNILLERÍA PARA MONTAJE DE PANELES DE YESO LAMINADO

Denominación: **TORNILLERÍA YESO LAMINADO** Códigos: PL, PLRA, PLTR, PLCA

Referencia: **FT PLA-es**

Fecha: **31/08/18**

Revisión: **7**

Página: **5 de 6**

## 3. PLTR

### Tornillo para placa de yeso laminado autopercutor



#### Propiedades



Cargas ligeras

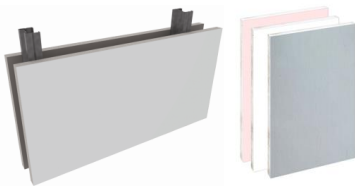


Ph #2



Recubrimiento fosfatado

#### Usos principales



Placa de yeso laminado

#### Propiedades

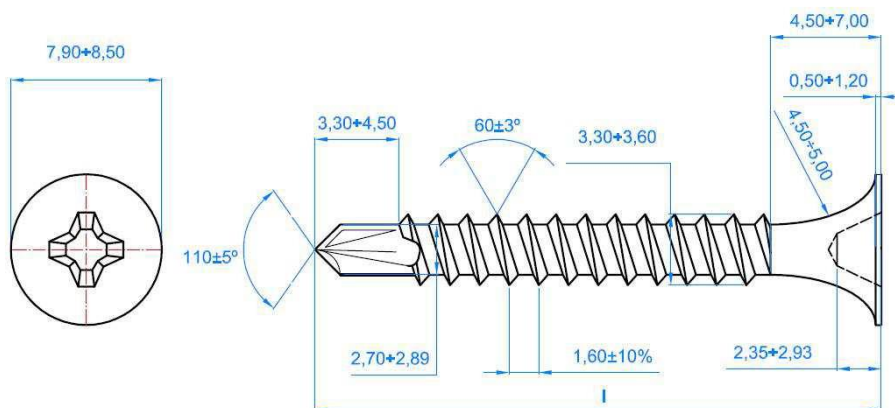


#### 3.1. Características y Ventajas

- Punta broca y rosca autorroscante: permite taladrar y roscar en materiales metálicos sin necesidad de realizar taladro previo, hasta espesores de 3.0 mm.
- Acabado en fosfatado.
- Aplicación: unión de placas de yeso laminado o paneles de aislamiento a perfiles metálicos de espesor 0.6 – 3.0 mm (perfilería interior).
- Rosca autorroscante.

#### 3.2. Datos

Código	ST 3.5
dk: diámetro cabeza [mm]	8.5
c: espesor arandela cabeza [mm]	0.85
D: diámetro exterior rosca [mm]	3.50
d: diámetro interior rosca [mm]	2.80
p: paso rosca [mm]	1.60
l: longitudes [mm]	25 - 45
Recubrimiento	Fosfatado
Código puntas de instalación (punta Ph)	PUPHC02 PUPHL02
Cargas	ST 3.5
Carga recomendada [kg]	20



# TORNILLERÍA PARA MONTAJE DE PANELES DE YESO LAMINADO

Denominación: **TORNILLERÍA YESO LAMINADO** Códigos: PL, PLRA, PLTR, PLCA

Referencia: **FT PLA-es**

Fecha: **31/08/18**

Revisión: **7**

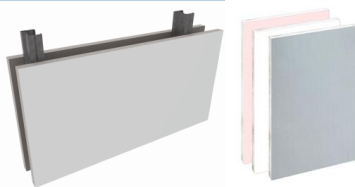
Página: **6 de 6**

## 4. PLCA

### Tornillo para placa de yeso laminado cabeza alomada



Usos principales



Placa de yeso laminado

#### Propiedades



Cargas ligeras

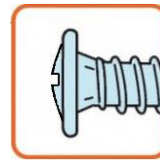


Ph #2



Recubrimiento  
cincado

#### Propiedades



#### 4.1. Características y Ventajas

- Punta S perforante: permite la penetración en materiales blandos y en perfiles metálicos hasta 0.6 mm de espesor (perfilería interior).
- Acabado en cincado.
- Aplicación: Unión de placas de yeso laminado o paneles de asilamiento a perfiles metálicos de espesor máximo 0.6 mm. (perfilería interior).
- Rosca de paso normal.

#### 4.2. Datos

Código	ST 4.2
dk: diámetro cabeza [mm]	10.50 – 11.00
c: espesor arandela cabeza [mm]	1.20
D: diámetro exterior rosca [mm]	4.10 – 4.30
d: diámetro interior rosca [mm]	2.60
p: paso rosca [mm]	1.60
l: longitudes [mm]	13 - 51
Recubrimiento	Cincado
Código puntas de instalación (punta Ph)	PUPHC02 PUPHL02
Cargas	ST 4.2
Carga recomendada [kg]	25

