

## Bedienungsanleitung Typ EMP604KUSB

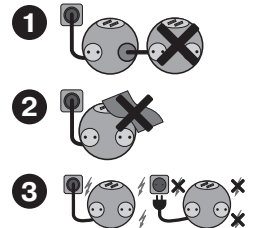
### Power Globe mit 2 USB 2.0 Anschlüssen

#### INSTALLATION

1. Stellen Sie sicher, dass die Endgeräte ausgeschaltet sind, wenn Sie sie an den Power Globe anschließen.
2. Schließen Sie den Stecker des Power Globes ans Stromnetz an.
3. Die USB Anschlüsse haben jeweils 5,0VDC Ausgangsspannung, Gesamtleistung max. 2,4A, max. 12,0W (**Achtung:** Überschreiten Sie nicht 2,4A).

#### SICHERHEIT

- Nur zur Verwendung in trockenen Innenräumen!
- Beachten Sie die technischen Nenndaten der Steckdose beim Anschluss der Endgeräte, um mögliche Beschädigungen zu vermeiden!
- Achten Sie darauf, dass keine Kinder mit dem Gerät spielen!
- Führen Sie keine selbstständigen Reparaturen an der Steckdose aus!
- Verwenden Sie den Power Globe nicht, wenn er beschädigt ist!
- Nicht hintereinander stecken! (Abb. 1)
- Produkt nicht abgedeckt betreiben! Dies könnte zu gefährlichen Hitzestaus führen. (Abb. 2)
- Spannungsfrei nur bei gezogenem Stecker! (Abb. 3)
- Benutzen Sie diesen USB-Anschluss nur für IT-Geräte!



#### TECHNISCHE DATEN

- Nenndaten: 230V~, 50Hz, 16A, max. 3500W
- Leitung: H05VV-F 3G1,5mm<sup>2</sup>, 1,4m
- USB: 5,0VDC, max. 2,4A (1x2,4A oder 2x1,2A), max. 12,0W
- Durchschnittliche Effizienz im Betrieb: 80,7%
- Effizienz bei geringer Last (10%): 78,6%
- Leistungsaufnahme bei Nulllast: 0,05W
- Das Produkt ist mit IP20 gekennzeichnet und zur Verwendung in trockenen Innenräumen geeignet.

#### REINIGEN

Reinigen Sie das Gerät mit einem trockenen Tuch.  
Verwenden Sie keine Chemikalien.

#### SERVICE

Haben Sie Fragen zu unserem Produkt oder eine Beanstandung, dann informieren Sie sich bitte im Internet unter [www.rev.de](http://www.rev.de) über die Kontaktaufnahme und Retourenabwicklung oder senden eine E-Mail an [service@rev.de](mailto:service@rev.de). Wir weisen darauf hin, dass wir keine Sendungen ohne Retourennummer bearbeiten können und deren Annahme verweigern müssen.



**REV Ritter GmbH**

Frankenstr. 1-4 • 63776 Mömbris • Deutschland • [www.rev.de](http://www.rev.de)

E-Mail: [service@rev.de](mailto:service@rev.de) • ☎ Service-Telefon: 00800 50 00 27 35\*

\*kostenfreie Service-Rufnummer, Mobilfunkpreise abweichend

## Instruction manual type EMP604KUSB

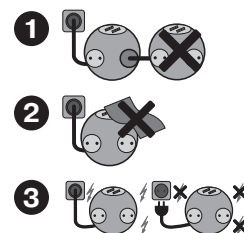
### Power Globe with 2 USB 2.0 ports

#### INSTALLATION

1. Ensure that all devices, which should be connected to the power globe, are switched off while connecting them.
2. Put the power globes plug into the power supply.
3. Output voltage USB ports: 5.0VDC, total output max. 2.4A, max. 12.0W  
(**Attention:** Do not exceed 2.4A)

#### SAFETY

- For use in dry zones only!
- Observe the technical data of the socket when connecting external devices to avoid damage!
- Make sure that this product is kept out of the reach of children!
- This product must never be repaired by the user. Repairs must only be carried out by the manufacturer or an authorized service representative!
- Do not use device if damaged!
- Do not plug one behind the other! (Fig. 1)
- Do not operate the product when covered! (Fig. 2)  
This could lead to a dangerous buildup of heat.
- De-energised only when the plug is pulled out! (Fig. 3)
- Only use this USB port for IT devices!

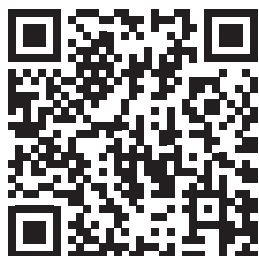


#### TECHNICAL DATA

- Voltage: 230V~, 50Hz, 16A, max. 3500W
- Cable: H05VV-F 3G1.5mm<sup>2</sup>, 1.4m
- Output voltage USB: 5.0VDC, max. 2.4A (1x2.4A oder 2x1.2A), max. 12.0W
- Average efficiency in operation: 80,7%
- Low load efficiency (10%): 78,6%
- Power consumption at zero load: 0,05W
- The product is IP20 rated and suitable for use in dry interior spaces.

#### CLEANING

Clean the device with a dry cloth.  
Do not use chemicals!



- DE** Eine mehrsprachige Version dieser Anleitung finden Sie unter [www.rev.de](http://www.rev.de). Alternativ können Sie auch dem nebenstehenden QR-Code folgen.
- GB** You can find a multilingual version of this manual at [www.rev.de](http://www.rev.de). Alternatively, you can also follow the QR-code below.
- FR** Une version multilingue de ce manuel vous trouverez sous [www.rev.de](http://www.rev.de). Alternativement, vous pouvez suivre le code QR adjacent.
- ES** Puede encontrar una versión multilingüe de estas instrucciones en [www.rev.de](http://www.rev.de). Alternativamente, también puede seguir el código QR contiguo.
- BG** Многоезична версия на настоящето упътване можете да намерите на [www.rev.de](http://www.rev.de). Като допълнителен източник може да ползвате и приложения QR код.
- CZ** Vícejazyčnou verzi tohoto návodu najdete na [www.rev.de](http://www.rev.de). Alternativně můžete také sledovat QR kód umístěný vedle.
- DK** Du finder en flersproget version af denne brugsanvisning på [www.rev.de](http://www.rev.de). Alternativt kan du følge QR-kode ved siden af.
- EE** Selle juhendi mitmekeelse versiooni leiata veebilehelt [www.rev.de](http://www.rev.de). Alternatiivselt võite kasutada ka kõrvalolevat QR-koodi.
- FI** Tämän käyttöohjeen monikielinen versio löytyy osoitteesta [www.rev.de](http://www.rev.de). Vaihtoehtoisesti voit myös käyttää vieressä olevaa QR-koodia.
- HR** Višejezičnu verziju ovih uputa možete pronaći na stranici [www.rev.de](http://www.rev.de). Također možete slijediti i QR kod na desnoj strani.
- IT** Una versione multilingue di questo manuale è presente al sito [www.rev.de](http://www.rev.de). Oppure, è possibile seguire il codice QR a lato.



**REV Ritter GmbH**

Frankenstr. 1-4 • 63776 Mömbris • Deutschland • [www.rev.de](http://www.rev.de)

E-Mail: [service@rev.de](mailto:service@rev.de) • ☎ Service-Telefon: 00800 50 00 27 35\*

\*kostenfreie Service-Rufnummer, Mobilfunkpreise abweichend

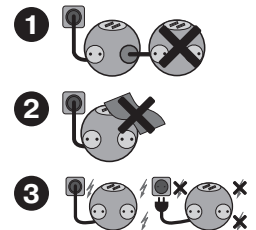
## Istruzioni per l'uso Tipo EMP604KUSB Power Globe con 2 porte USB 2.0

### INSTALLAZIONE

1. Assicurarsi che i dispositivi terminali siano spenti quando li si collega al Power Globe.
2. Collegare la spina del Power Globe all'alimentazione elettrica.
3. Le porte USB hanno ciascuna una tensione di uscita di 5.0VDC, potenza totale max. 2.4A, max. 12.0W (**Attenzione:** Non superare 2.4A).

### SICUREZZA

- Da utilizzare solo in ambienti interni asciutti!
- Osservare i dati tecnici nominali della presa di corrente quando si collegano i dispositivi terminali per evitare possibili per evitare danni!
- Assicuratevi che non ci siano bambini che giocano con l'apparecchio!
- Non effettuare alcuna riparazione alla presa da soli!
- Non utilizzare il Power Globe se è danneggiato!
- Non collegateli uno dopo l'altro! (Fig.1)
- Non azionare il prodotto coperto! Questo potrebbe portare ad un pericoloso accumulo di calore. (Fig.2)
- Staccare l'alimentazione elettrica solo quando la spina è stata tolta! (Fig.3)
- Utilizzare questa porta USB solo per dispositivi IT!



### DATI TECNICI

- Dati nominali: 230V~, 50Hz, 16A, max. 3500W
- Linea: H05VV-F 3G1,5mm<sup>2</sup>, 1,4m
- USB: 5,0VDC, max. 2,4A (1x2,4A o 2x1,2A), max. 12,0W
- Efficienza operativa media: 80,7%
- Efficienza a basso carico (10%): 78,6%
- Consumo di energia a vuoto: 0,05W
- Il prodotto è classificato IP20 ed è adatto per l'uso in ambienti interni asciutti.

### PULIZIA

Pulire l'apparecchio con un panno asciutto.  
Non utilizzare prodotti chimici.

### ASSISTENZA

In caso di domande sul prodotto o su un eventuale reclamo, contattateci tramite Internet al sito **www.rev.de** tramite la pagina Contatti e Processo di reso o inviate un'e-mail a **service@rev.de**. Vi informiamo che non possiamo elaborare alcuna spedizione o numero di reso e siamo tenuti a rifiutarne il ritiro.