

# Ficha de información del producto

REGLAMENTO DELEGADO (UE) 2019/2015 DE LA COMISIÓN en lo relativo al etiquetado energético de las fuentes luminosas

**Nombre o marca comercial del proveedor:** Voltolux

**Dirección del proveedor:** Quality Management, BAHAG AG Service Center Deutschland Gutenbergstr. 21 68167 Mannheim

**Identificador del modelo:** 22828543

## Tipo de fuente luminosa:

Tecnología de iluminación utilizada:	LED	No direccional o direccional:	DLS
Tipo de casquillo de la fuente luminosa (u otra interfaz eléctrica)	GU5.3		
De red o no de red:	NMLS	Fuente luminosa conectada (CLS):	No
Fuente luminosa de color variable:	No	Envolvente:	-
Fuente luminosa de alta luminancia:	No		
Protección antideslumbramiento:	No	Atenuable:	No

## Parámetros del producto

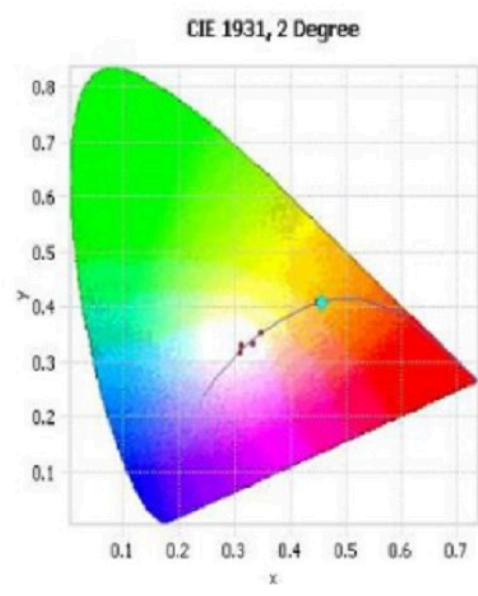
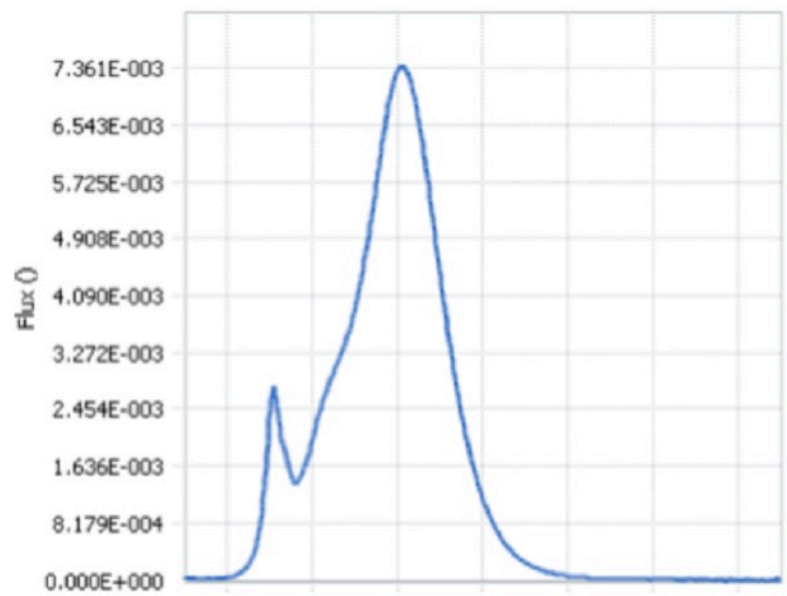
Parámetro	Valor	Parámetro	Valor
<b>Parámetros generales del producto:</b>			
Consumo de energía en modo encendido (kWh / 1 000 h), redondeado al entero más próximo	4	Clase de eficiencia energética	G
Flujo luminoso útil ( $\phi_{use}$ ), indicando si se refiere al flujo en una esfera (360°), en un cono amplio (120°) o en un cono estrecho (90°)	250 en Cono amplio (120°)	Temperatura de color correlacionada, redondeada a los 100 K más próximos, o intervalo de temperaturas de color correlacionadas, redondeado a los 100 K más próximos, que puede regularse	2 700
Potencia en modo encendido ( $P_{encendido}$ ), expresada en W	3,5	Potencia en modo de espera ( $P_{sb}$ ), expresada en W y redondeada al segundo decimal	0,00
Potencia en modo de espera en red ( $P_{red}$ ) para CLS, expresada	-	Índice de rendimiento de color, redon-	81

en W y redondeada al segundo decimal			deado al entero más próximo, o intervalo de valores CRI que puede regularse	
Dimensiones exteriores sin mecanismo de control independiente, piezas de control de la iluminación ni piezas ajenas a la iluminación, de haberlos (milímetros)	Altura	50	Distribución espectral de la potencia en el intervalo de 250 nm a 800 nm, a plena carga	Véase la imagen en la última página
	Anchura	50		
	Profundidad	50		
Declaración de potencia equivalente <sup>(a)</sup>		-	En caso afirmativo, potencia equivalente (W)	-
			Coordenadas cromáticas (x e y)	0,463 0,420
<b>Parámetros de fuentes luminosas direccionales:</b>				
Intensidad luminosa máxima (cd)		120	Ángulo del haz en grados, o intervalo de ángulos del haz que puede regularse	110
<b>Parámetros de fuentes luminosas de LED y OLED:</b>				
Valor del índice de rendimiento de color R9		2	Factor de supervivencia	1,00
Factor de mantenimiento del flujo luminoso		0,96		

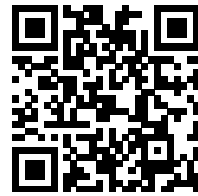
(a) '-': no aplicable;

(b) '-': no aplicable;

Name	Value	Unit
$\Phi$	1.037E00	Watts
$\Phi(v)$	3.364E02	lumens
$\Phi(v')$	4.188E02	lm'
Chrom x	0.4568	
Chrom y	0.4094	
Chrom u	0.2611	
Chrom v	0.3510	
Duv	0.0004	
Chrom u'	0.2611	
Chrom v'	0.5264	
$\lambda$ (peak)	604.5	nm
$\lambda$ (center)	601.4	nm
$\lambda$ (centroid)	587.8	nm
$\lambda$ (dom)	584.1	nm
FWHM	112.6	nm
Purity	60.0	%
CCT	2732.0	°K
SDCM	4.8 F 2700	
Correlation	0.0054	
Corr. Coef.	0.000251347136061583	
RA	81.4168529579943	
R1	80.2	
R2	92.4	
R3	93.3	
R4	78.3	
R5	80.8	
R6	91.9	
R7	79.7	
R8	54.6	
R9	2.8	
R10	83.3	
R11	77.8	
R12	76.5	
R13	83.2	
R14	97	



Model placed on the Union market from 05/05/2015



**EPREL registration number:** 805974

<https://eprel.ec.europa.eu/qr/805974>

**Supplier:** BAHAG Baus Handelsgesellschaft AG Zweigniederlassung Mannheim (Manufacturer) **Website:**

**Customer care service:**

**Name:** Quality Management

**Website:**

**Email:** [Qualitaet.TQC@bauhaus-ag.de](mailto:Qualitaet.TQC@bauhaus-ag.de)

**Phone:** 062139050

**Address:**

BAHAG AG  
Service Center Deutschland  
Gutenbergstr. 21  
68167 Mannheim