

Ficha de información del producto

REGLAMENTO DELEGADO (UE) 2019/2015 DE LA COMISIÓN en lo relativo al etiquetado energético de las fuentes luminosas

Nombre o marca comercial del proveedor: Voltolux

Dirección del proveedor: Quality Management / Qualitätsmanagement, BAHAG AG Service Center Deutschland Gutenbergstr. 21 68167 Mannheim

Identificador del modelo: 25358474

Tipo de fuente luminosa:

Tecnología de iluminación utilizada:	LED	No direccional o direccional:	NDLS
Tipo de casquillo de la fuente luminosa (u otra interfaz eléctrica)	GU10		
De red o no de red:	MLS	Fuente luminosa conectada (CLS):	No
Fuente luminosa de color variable:	No	Envolvente:	-
Fuente luminosa de alta luminancia:	No		
Protección antideslumbramiento:	No	Atenuable:	No

Parámetros del producto

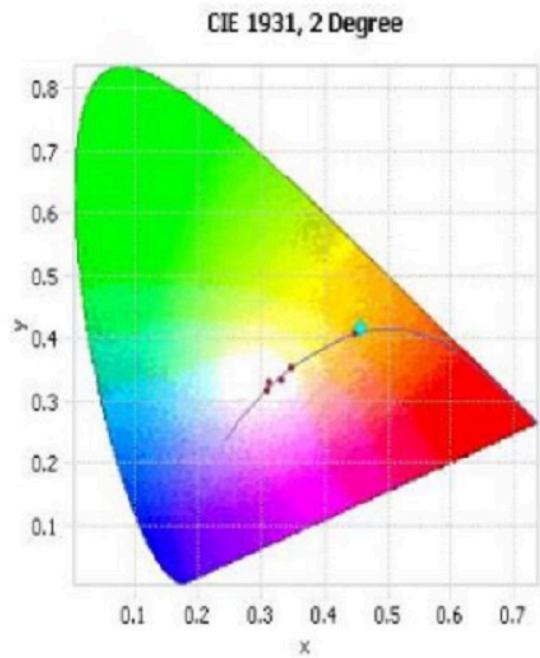
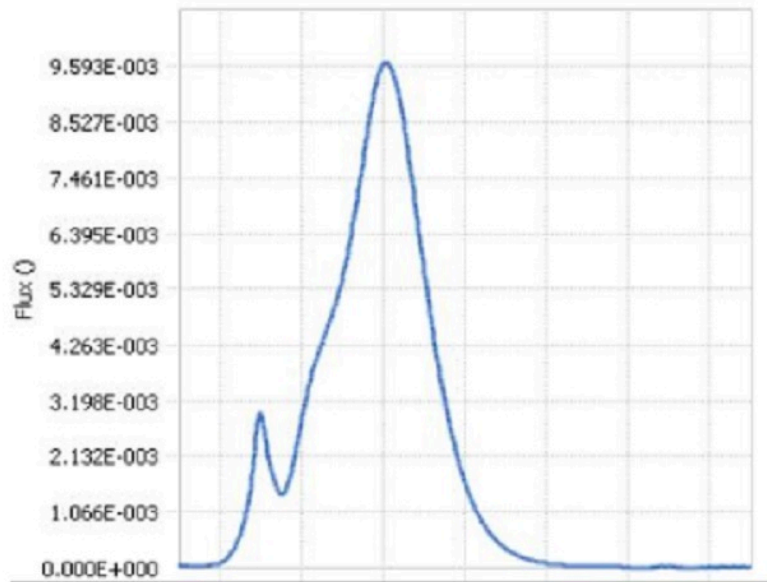
Parámetro	Valor	Parámetro	Valor
Parámetros generales del producto:			
Consumo de energía en modo encendido (kWh / 1 000 h), redondeado al entero más próximo	5	Clase de eficiencia energética	F
Flujo luminoso útil (ϕ_{use}), indicando si se refiere al flujo en una esfera (360°), en un cono amplio (120°) o en un cono estrecho (90°)	450 en Esfera (360°)	Temperatura de color correlacionada, redondeada a los 100 K más próximos, o intervalo de temperaturas de color correlacionadas, redondeado a los 100 K más próximos, que puede regularse	2 700
Potencia en modo encendido ($P_{encendido}$), expresada en W	5,0	Potencia en modo de espera (P_{sb}), expresada en W y redondeada al segundo decimal	0,00
Potencia en modo de espera en red (P_{red}) para CLS, expresada	-	Índice de rendimiento de color, redon-	81

en W y redondeada al segundo decimal			deado al entero más próximo, o intervalo de valores CRI que puede regularse	
Dimensiones exteriores sin mecanismo de control independiente, piezas de control de la iluminación ni piezas ajenas a la iluminación, de haberlos (milímetros)	Altura	54	Distribución espectral de la potencia en el intervalo de 250 nm a 800 nm, a plena carga	Véase la imagen en la última página
	Anchura	50		
	Profundidad	50		
Declaración de potencia equivalente ^(a)		-	En caso afirmativo, potencia equivalente (W)	-
			Coordenadas cromáticas (x e y)	0,463 0,420
Parámetros de fuentes luminosas de LED y OLED:				
Valor del índice de rendimiento de color R9		0	Factor de supervivencia	1,00
Factor de mantenimiento del flujo luminoso		0,97		
Parámetros de fuentes luminosas de red de LED y OLED:				
factor de desplazamiento (cos ϕ_1)		0,94	Consistencia cromática en elipses de MacAdam	4
Declaración de que una fuente luminosa de LED sustituye a una fuente luminosa fluorescente sin balasto integrado de un determinado vataje.		-(b)	En caso afirmativo, declaración de sustitución (W)	-
Unidad de medida del parpadeo (Pst LM)		0,1	Unidad de medida del efecto estroboscópico (SVM)	0,7

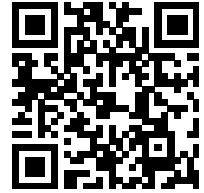
(a): no aplicable;

(b): no aplicable;

Name	Value	Unit
Φ	1.390E00	Watts
$\Phi(v)$	4.570E02	lumens
$\Phi(v')$	5.596E02	lm'
Chrom x	0.4569	
Chrom y	0.4191	
Chrom u	0.2568	
Chrom v	0.3534	
Duv	0.0034	
Chrom u'	0.2568	
Chrom v'	0.5301	
λ (peak)	603.4	nm
λ (center)	597.5	nm
λ (centroid)	588.4	nm
λ (dom)	582.6	nm
FWHM	121.2	nm
Purity	63.0	%
CCT	2806.0	°K
SDCM	3.8 F 2700	
Correlation	0.0054	
Corr. Coef.	0.00343117448081639	
RA	81.0207535750866	
R1	78.4	
R2	89	
R3	97.3	
R4	79.3	
R5	78.6	
R6	87.5	
R7	82.6	
R8	55.6	
R9	-0.4	
R10	76	
R11	78.5	
R12	71.7	
R13	80.6	
R14	98.9	



Modelo introducido en el mercado de la Unión desde 31/03/2017



Número de registro EPREL: 816557

<https://eprel.ec.europa.eu/qr/816557>

Proveedor: BAHAG Baus Handelsgesellschaft AG Zweigniederlassung Mannheim (Fabricante)

Sitio web:

Servicio de atención al cliente:

Nombre: Quality Management / Qualitätsmanagement

Sitio web:

Correo electrónico: Qualitaet.TQC@bauhaus-ag.de

Teléfono: +49 (0)621 3905 0

Dirección:

BAHAG AG
Service Center Deutschland
Gutenbergstr. 21
68167 Mannheim