

# Ficha de información del producto

REGLAMENTO DELEGADO (UE) 2019/2015 DE LA COMISIÓN en lo relativo al etiquetado energético de las fuentes luminosas

**Nombre o marca comercial del proveedor:** Voltolux

**Dirección del proveedor:** Qualitätsmanagement, BAHAG AG Service Center Deutschland Gutenbergstr. 21 68167 Mannheim

**Identificador del modelo:** 25350896

## Tipo de fuente luminosa:

Tecnología de iluminación utilizada:	LED	No direccional o direccional:	NDLS
Tipo de casquillo de la fuente luminosa (u otra interfaz eléctrica)	GU10		
De red o no de red:	MLS	Fuente luminosa conectada (CLS):	No
Fuente luminosa de color variable:	No	Envolvente:	-
Fuente luminosa de alta luminancia:	No		
Protección antideslumbramiento:	No	Atenuable:	No

## Parámetros del producto

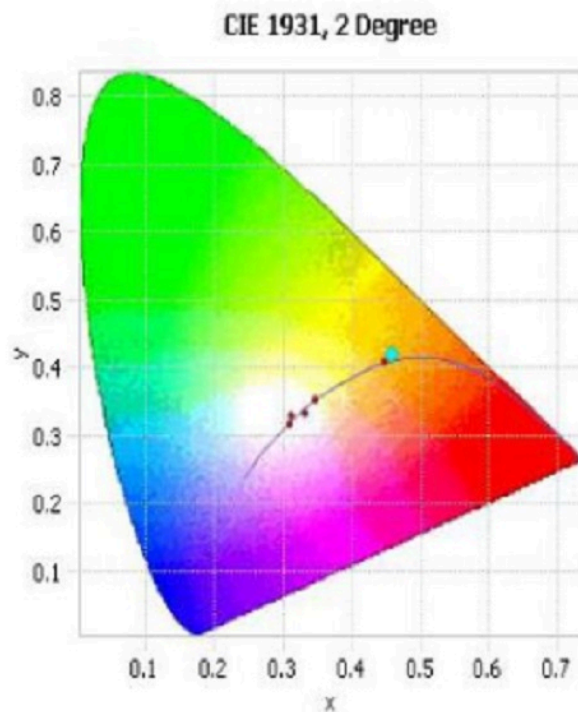
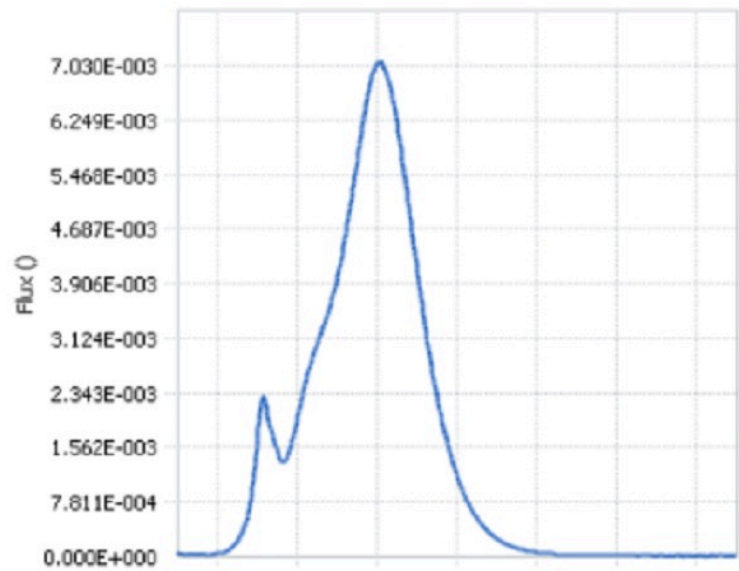
Parámetro	Valor	Parámetro	Valor
<b>Parámetros generales del producto:</b>			
Consumo de energía en modo encendido (kWh / 1 000 h), redondeado al entero más próximo	4	Clase de eficiencia energética	G
Flujo luminoso útil ( $\phi_{use}$ ), indicando si se refiere al flujo en una esfera (360°), en un cono amplio (120°) o en un cono estrecho (90°)	300 en Esfera (360°)	Temperatura de color correlacionada, redondeada a los 100 K más próximos, o intervalo de temperaturas de color correlacionadas, redondeado a los 100 K más próximos, que puede regularse	2 700
Potencia en modo encendido ( $P_{encendido}$ ), expresada en W	4,0	Potencia en modo de espera ( $P_{sb}$ ), expresada en W y redondeada al segundo decimal	0,00
Potencia en modo de espera en red ( $P_{red}$ ) para CLS, expresada	-	Índice de rendimiento de color, redon-	80

en W y redondeada al segundo decimal			deado al entero más próximo, o intervalo de valores CRI que puede regularse	
Dimensiones exteriores sin mecanismo de control independiente, piezas de control de la iluminación ni piezas ajenas a la iluminación, de haberlos (milímetros)	Altura	54	Distribución espectral de la potencia en el intervalo de 250 nm a 800 nm, a plena carga	Véase la imagen en la última página
	Anchura	50		
	Profundidad	50		
Declaración de potencia equivalente <sup>(a)</sup>		-	En caso afirmativo, potencia equivalente (W)	-
			Coordenadas cromáticas (x e y)	0,463 0,420
<b>Parámetros de fuentes luminosas de LED y OLED:</b>				
Valor del índice de rendimiento de color R9		-1	Factor de supervivencia	1,00
Factor de mantenimiento del flujo luminoso		0,97		
<b>Parámetros de fuentes luminosas de red de LED y OLED:</b>				
factor de desplazamiento (cos $\phi_1$ )		0,93	Consistencia cromática en elipses de MacAdam	3
Declaración de que una fuente luminosa de LED sustituye a una fuente luminosa fluorescente sin balasto integrado de un determinado vataje.		-(b)	En caso afirmativo, declaración de sustitución (W)	-
Unidad de medida del parpadeo (Pst LM)		0,0	Unidad de medida del efecto estroboscópico (SVM)	0,0

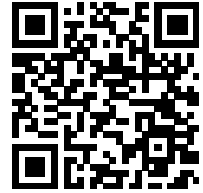
(a): : no aplicable;

(b): : no aplicable;

Name	Value	Unit
$\Phi$	1.002E00	Watts
$\Phi(v)$	3.316E02	lumens
$\Phi(v')$	4.093E02	lm'
Chrom x	0.4587	
Chrom y	0.4204	
Chrom u	0.2574	
Chrom v	0.3539	
Duv	0.0036	
Chrom u'	0.2574	
Chrom v'	0.5309	
$\lambda$ (peak)	603.4	nm
$\lambda$ (center)	598.6	nm
$\lambda$ (centroid)	589.0	nm
$\lambda$ (dom)	582.6	nm
FWHM	117.2	nm
Purity	63.9	%
CCT	2790.0	$^{\circ}\text{K}$
SDCM	3 F 2700	
Correlation	0.0054	
Corr. Coef.	0.003711933993746923	
RA	80.4738633881898	
R1	78.3	
R2	90.3	
R3	95.4	
R4	77	
R5	78.3	
R6	89.2	
R7	81.1	
R8	54.1	
R9	-1.7	
R10	78.5	
R11	75.7	
R12	69.9	
R13	81	
R14	98	



Modelo introducido en el mercado de la Unión desde 31/03/2017



**Número de registro EPREL:** 815816

<https://eprel.ec.europa.eu/qr/815816>

**Proveedor:** BAHAG Baus Handelsgesellschaft AG Zweigniederlassung Mannheim (Fabricante)

**Sitio web:**

**Servicio de atención al cliente:**

**Nombre:** Qualitätsmanagement

**Sitio web:**

**Correo electrónico:** [Qualitaet.TQC@bauhaus-ag.de](mailto:Qualitaet.TQC@bauhaus-ag.de)

**Teléfono:** 062139050

**Dirección:**

BAHAG AG  
Service Center Deutschland  
Gutenbergstr. 21  
68167 Mannheim