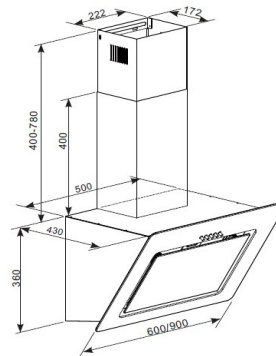
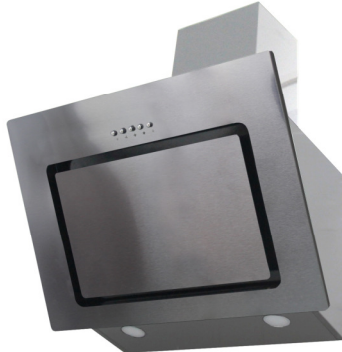


**respekta kopffreie Schräghaube Edelstahl, 60 cm**

**Typ / Modell: CH 22020 IX-B**



Jährlicher Energieverbrauch (AEChood):	29 kWh/Jahr
Energieeffizienzklasse:	B
Fluiddynamische Effizienz (FDEhood):	13,9
Fluiddynamische Effizienzklasse:	D
Beleuchtungseffizienz (LEhood):	33,9 Lux / Watt
Beleuchtungseffizienzklasse:	A
Fettabscheidegrad:	49,1%
Fettabscheideeffizienzklasse:	F
Luftstrom bei minimaler/ maximaler Geschwindigkeit im Normalbetrieb:	215 m³/h / 306 m³/h
Luftstrom im Betrieb auf Intensivstufe oder Schnelllaufstufe:	-
A-bewertete Luftschallemission bei minimaler / maximaler Geschwindigkeit im Normalbetrieb:	58 dB / 63 dB
A-bewertete Luftschallemission im Betrieb auf der Intensivstufe oder Schnelllaufstufe:	-
Leistungsaufnahme im Aus-Zustand:	-
Leistungsaufnahme im Bereitschaftszustand:	-

**Ausstattungsmerkmale / technische Daten**

Steuerung:	Drucktasten
Korpus:	Edelstahl
Schacht:	Edelstahl
Geschwindigkeitsstufen:	3
Beleuchtung max.:	2 x 2,0 Watt LED
Rohranschluss (Durchmesser):	150 mm
Spannung / Frequenz:	220-240V / 50Hz
Anschlusswert:	69 Watt
inkl. Metallfettfilter (auswaschbar): 1 x MIZ 2210	EAN: 4260344976447
Umluftbetrieb; durch Einsatz des Aktivkohlefilters möglich:	Ja
<b>Zubehör (nicht enthalten): Aktiv-Kohlefilter (2 Stück) MIZ 0058</b>	EAN: 4260287640153

**Abmessungen**

Gerätemaße in cm (H x B x T) / Gewicht in kg:	67-114 x 60 x 43 / 11,9
Mit Verpackung in cm (H x B x T) / Gewicht in kg:	49 x 65,5 x 44 / 13,9

Artikelnummer	EAN	UVP
CH22020IXB	4260515339606	199,00 €

**respekta Einbauherd-Set**

**Typ / Modell: BASIC SET AN**



Energieeffizienzindex pro Garraum (EEI):	102,6
Energieeffizienzklasse pro Garraum (von A+++ bis D):	A
Energieverbrauch pro Zyklus:	Konventionell: 0,8 kWh
	Umluft: Nicht vorhanden
Zahl der Garräume:	1
Wärmequelle pro Garraum:	Elektro
Volumen des Garraums:	55 Liter

**Ausstattungsmerkmale / technische Daten**

Beheizungsarten:	4
Oberhitze, Unterhitze,	
Ober- und Unterhitze, Grill	
Backofeninnentür:	Vollglas
Backofentür:	Glas / schwarz
Glasschichten:	2
Griff:	silber lackiert
Knöpfe:	silber lackiert
Emailliertes Backblech:	1
Grillrost:	1
Größe des Geräts:	mittel: 35 l ≤ Volumen < 65 l
Luftschallemission:	51 dB(A)
Anschlusswert / Betriebsspannung:	2300 W / 380 V - 50Hz
technische Daten der Kochfelder	Maximale Leistung: 6000 W
	2 x 165 mm / 1200 W
	2 x 200 mm / 1800 W

**Abmessungen**

Gerätemaße Backofen in cm (H x B x T) / Gewicht:	59 x 59,5 x 51,5 / 26,5 kg
Nischenmaße Backofen in cm (H x B x T):	60 x 56 x 56
Gerätemaße Kochfeld in cm (H x B x T) / Gewicht:	5 x 58 x 51 / 9 kg
Ausschnittmaße Kochfeld in cm B x T):	56 x 49
Mit Verpackung in cm (H x B x T) / Gewicht:	79 x 66 x 57,7 / 40 kg

<b>EAN-Code:</b>	<b>4260287646063</b>
------------------	----------------------

**respekta Einbau Kühl-Gefrierkombination 178 cm**

**Typ / Modell: GKE 178 N A++**



Kategorie des Haushaltskühlgerätemodells:	7 - Kühl-Gefriergerät
Energieeffizienzklasse (Auf einer Skala von A+++ bis D):	A++
Energieverbrauch pro Jahr *:	221 kWh / Jahr
Nutzzinhalt Gesamt:	251 Liter
Nutzzinhalt Kühlen / Gefrieren:	181 Liter / 70 Liter
Sterne Kennzeichnung:	4****
Auslegetemperatur sonstige Fächer <sup>2</sup>	-
Frostfrei Kühlteil / Gefrierteil:	- / -
max. Lagerzeit bei Störungen:	18,00 Std.
Gefriervermögen in 24 Std.:	4,00 kg
Klimaklasse* <sup>2</sup> :	N
Umgebungstemperatur:	16 bis 38 °C
Geräuschemission in dB (A) re 1 pW:	38 dB(A)
Einbaugerät:	ja
Weinschrank <sup>3</sup> :	-
* basierend auf Standardtestresultaten für 24 Stunden. Der tatsächliche Energieverbrauch hängt von der Art der Nutzung und dem Aufstellort des Geräts ab.	
<sup>2</sup> kein Weinlagerfach und für die Lagerung bestimmter Lebensmittel bei einer höheren Temperatur als +14 °C vorgesehen	
<sup>3</sup> Dieses Gerät ist ausschließlich zur Lagerung von Wein bestimmt	

**Ausstattungsmerkmale / technische Daten**

Regelbares Thermostat:	ja
Kompressor:	1
Wechselbarer Türanschlag:	ja
LED-Beleuchtung im Kühlraum	ja
Verstellbare Füße:	ja
Schleppscharniere:	ja
Abtauverfahren im Kühlteil / Gefrierteil:	automatisch / nein
Glasablagen:	4
Gemüseschublade mit bruchsicherer Glasabdeckung:	1
Türablagen / Eierablagen:	4 / 1
Ablage im Gefrierteil / Gefrierfachklappe / Gefrierschubladen:	- / - / 3

**Abmessungen**

Gerätemaße in cm (H x B x T) / Gewicht:	177,0 x 54,0 x 54,5 cm / 51,25 kg
Mit Verpackung in cm (H x B x T) / Gewicht:	183,4 x 58,4 x 60,0 cm / 55,51 kg
Nischenmaße in cm (H x B x T):	177-179 x 56,0-57,0 x 55,0 cm

<b>Artikelnummer</b>	<b>EAN</b>	<b>UVP</b>
GKE178NA++	4260515336384	619,00 €

**respekta Economy Küchenblock 270 cm**  
**Korpus Weiß & Arbeitsplatte in Beton Optik**  
**Mit Einbaukühl-/Gefrierkombination GKE178NA++ und Designhaube CH22020IXB**

Bestehend aus:

- Einbauspüle 860x435mm Edelstahl mit Ab- und Überlaufgarnitur
- 1 Kühlschrankumbau für GKE178NA++, 60 cm
- 1 Unterschrank mit Schublade 50 cm
- 1 Herdumbauschrank 60 cm
- 1 Spülenunterschrank 100 cm
- 1 Oberschrank 50 cm
- 1 Oberschrank 100 cm mit Glaseinlagen in den Türen
- 1 Arbeitsplatte Beton Optik, ohne Ausschnitte, 28 mm Stärke
- Stangengriffe aus Metall - Edelstahl Look
- Alle Auszüge mit Soft-Close Scharniere
- Alle Scharniere der Türen mit Soft-Close Funktion (Ausnahme Kühlschrank-Tür)



Geräte:

**Einbau Herd-Set BASIC SET AN**

Energieeffizienzklasse: A  
 Energieverbrauch / Zyklus  
 Konventionell: 0,80 kWh  
 Heissluft/Umluft: Nicht vorhanden  
 4 Funktionen (Ober-/Unterhitze, Grill)  
 Rahmenloses Glaskeramikkochfeld

**Schräghaube CH 22020 IXB**

Energieeffizienzklasse: B  
 Energieverbrauch / Jahr: 29 kWh  
 Abluftleistung: 306 m³/h  
 Max. Luftschallemission: 63 dB (A)  
 Beleuchtung: 2x2 W LED

**Einbau Kühl-/Gefrierkombination GKE 178 N A++**

Energieeffizienzklasse: A++  
 Energieverbrauch / Jahr: 221 kWh  
 Luftschallemission: 38 dB/A  
 Nutzinhalt Kühlen: 181 l  
 Nutzinhalt 4\* Gefrierfach: 70 l  
 Maße (HxBxT) in cm: 177,0 x 54,0 x 54,5

Verfügbar in folgenden Varianten:

Korpusfarbe: Arbeitsplatte:



Weiß



Betonoptik

Frontfarben:



Weiß



Rot



Grau



Schwarz

**Maße gesamt (HxBxT): 200 x 270 x 60 cm**

Artikelnummer	Frontfarbe	EAN	UVP
KB270WWCGKE178G	Weiß	4260515335141	2.099,00 €
KB270WRCGKE178G	Rot	4260515335028	2.099,00 €
KB270WCGKE178G	Grau	4260515334977	2.099,00 €
KB270WSCGKE178G	Schwarz	4260515335073	2.099,00 €