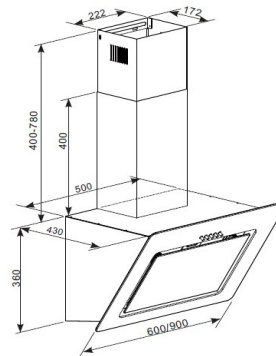
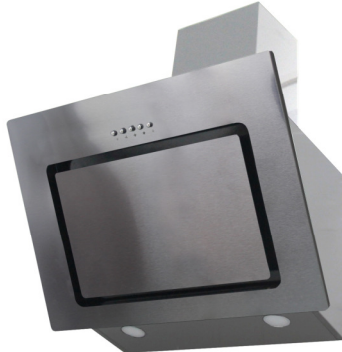


**respekta kopffreie Schräghaube Edelstahl, 60 cm**

**Typ / Modell: CH 22020 IX-B**



|  |                     |
|--|---------------------|
| Jährlicher Energieverbrauch (AEChood):   | 29 kWh/Jahr         |
| Energieeffizienzklasse:  | B                   |
| Fluiddynamische Effizienz (FDEhood):   | 13,9                |
| Fluiddynamische Effizienzklasse:   | D                   |
| Beleuchtungseffizienz (LEhood):  | 33,9 Lux / Watt     |
| Beleuchtungseffizienzklasse:   | A                   |
| Fettabscheidegrad:   | 49,1%               |
| Fettabscheideeffizienzklasse:  | F                   |
| Luftstrom bei minimaler/ maximaler Geschwindigkeit im Normalbetrieb:                       | 215 m³/h / 306 m³/h |
| Luftstrom im Betrieb auf Intensivstufe oder Schnelllaufstufe:                              | -                   |
| A-bewertete Luftschallemission bei minimaler / maximaler Geschwindigkeit im Normalbetrieb: | 58 dB / 63 dB       |
| A-bewertete Luftschallemission im Betrieb auf der Intensivstufe oder Schnelllaufstufe:     | -                   |
| Leistungsaufnahme im Aus-Zustand:  | -                   |
| Leistungsaufnahme im Bereitschaftszustand:   | -                   |

**Ausstattungsmerkmale / technische Daten**

|  |                    |
|--|--------------------|
| Steuerung:   | Drucktasten        |
| Korpus:  | Edelstahl          |
| Schacht:   | Edelstahl          |
| Geschwindigkeitsstufen:  | 3                  |
| Beleuchtung max.:  | 2 x 2,0 Watt LED   |
| Rohranschluss (Durchmesser):   | 150 mm             |
| Spannung / Frequenz:   | 220-240V / 50Hz    |
| Anschlusswert:   | 69 Watt            |
| inkl. Metallfettfilter (auswaschbar): 1 x MIZ 2210                     | EAN: 4260344976447 |
| Umluftbetrieb; durch Einsatz des Aktivkohlefilters möglich:            | Ja                 |
| <b>Zubehör (nicht enthalten): Aktiv-Kohlefilter (2 Stück) MIZ 0058</b> | EAN: 4260287640153 |

**Abmessungen**

|   |                         |
|---|-------------------------|
| Gerätemaße in cm (H x B x T) / Gewicht in kg:     | 67-114 x 60 x 43 / 11,9 |
| Mit Verpackung in cm (H x B x T) / Gewicht in kg: | 49 x 65,5 x 44 / 13,9   |

| Artikelnummer | EAN           | UVP      |
|---------------|---------------|----------|
| CH22020IXB    | 4260515339606 | 199,00 € |

# respekta Economy Küchenblock 280 cm Korpus Weiß & Arbeitsplatte in Beton Optik Mit Einbaukühl-/Gefrierkombination GKE178NA++ und Designhaube CH22020IXB

## Bestehend aus:

- Einbauspüle 860x435mm Edelstahl mit Ab- und Überlaufgarnitur
- 1 Kühlschrankumbau für GKE178NA++, 60 cm
- 1 Unterschrank mit Schublade 50 cm
- 1 Herdumbauschrank 60 cm
- 1 Nische 60 cm mit Dekorblende für Geschirrspüler
- 1 Spülenunterschrank 50 cm
- 1 Oberschrank 110cm mit Glaseinlagen in den Türen
- 1 Oberschrank 50 cm
- 1 Arbeitsplatte Beton Optik, ohne Ausschnitte, 28 mm Stärke
- Stangengriffe aus Metall - Edelstahl Look
- Alle Auszüge mit Soft-Close Scharniere
- Alle Scharniere der Türen mit Soft-Close Funktion (Ausnahme Kühlschrank-Tür)



## Geräte:

### Einbau Herd-Set BASIC SET AN

Energieeffizienzklasse: A  
 Energieverbrauch / Zyklus  
 Konventionell: 0,80 kWh  
 Heissluft/Umluft: Nicht vorhanden  
 4 Funktionen (Ober-/Unterhitze, Grill)  
 Rahmenloses Glaskeramikkochfeld

### Schräghaube CH 22020 IXB

Energieeffizienzklasse: B  
 Energieverbrauch / Jahr: 29 kWh  
 Abluftleistung: 306 m³/h  
 Max. Luftschallemission: 63 dB (A)  
 Beleuchtung: 2x2 W LED

### Einbau Kühl-/Gefrierkombination GKE 178 N A++

Energieeffizienzklasse: A++  
 Energieverbrauch / Jahr: 221 kWh  
 Luftschallemission: 38 dB(A)  
 Nutzinhalt Kühlen: 181 l  
 Nutzinhalt 4\* Gefrierfach: 70 l  
 Maße (HxBxT) in cm: 177,0 x 54,0 x 54,5

### Einbau Geschirrspüler GSP60TiDMA++

Energieeffizienzklasse: A++  
 Energieverbrauch / Jahr: 258 kWh  
 Wasserverbrauch / Jahr: 3080 l  
 Trocknungswirkungsklasse: A  
 Maßgedecke: 12  
 Mit LED-Display und Startzeitvorwahl

Verfügbar in folgenden Varianten:

Korpusfarbe: Arbeitsplatte:



Weiß



Betonoptik

Frontfarbe:



Weiß



Rot



Grau



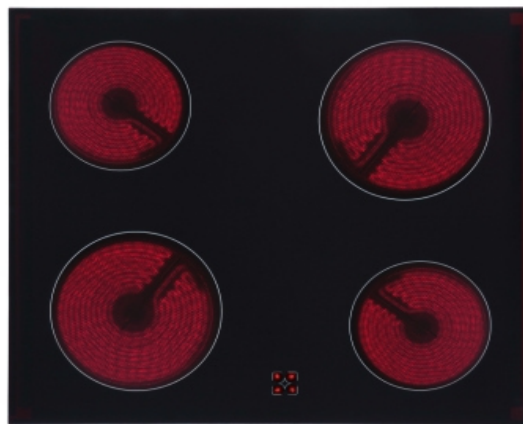
Schwarz

**Maße gesamt (HxBxT): 200 x 280 x 60 cm**

| Artikelnummer   | Frontfarbe | EAN           | UVP        |
|-----------------|------------|---------------|------------|
| KB280WWCGKE178G | Weiß       | 4260515335349 | 2.549,00 € |
| KB280WRCGKE178G | Rot        | 4260515335240 | 2.549,00 € |
| KB280WCGGKE178G | Grau       | 4260515335196 | 2.549,00 € |
| KB280WSCGKE178G | Schwarz    | 4260515335295 | 2.549,00 € |

**respekta Einbauherd-Set**

**Typ / Modell: BASIC SET AN**



|  |                         |
|--|-------------------------|
| Energieeffizienzindex pro Garraum (EEI):             | 102,6                   |
| Energieeffizienzklasse pro Garraum (von A+++ bis D): | A                       |
| Energieverbrauch pro Zyklus:                         | Konventionell: 0,8 kWh  |
|  | Umluft: Nicht vorhanden |
| Zahl der Garräume:                                   | 1                       |
| Wärmequelle pro Garraum:                             | Elektro                 |
| Volumen des Garraums:                                | 55 Liter                |

**Ausstattungsmerkmale / technische Daten**

|                                   |                               |
|-----------------------------------|-------------------------------|
| Beheizungsarten:                  | 4                             |
| Oberhitze, Unterhitze,            |                               |
| Ober- und Unterhitze, Grill       |                               |
| Backofeninnentür:                 | Vollglas                      |
| Backofentür:                      | Glas / schwarz                |
| Glasschichten:                    | 2                             |
| Griff:                            | silber lackiert               |
| Knöpfe:                           | silber lackiert               |
| Emailliertes Backblech:           | 1                             |
| Grillrost:                        | 1                             |
| Größe des Geräts:                 | mittel: 35 l ≤ Volumen < 65 l |
| Luftschallemission:               | 51 dB(A)                      |
| Anschlusswert / Betriebsspannung: | 2300 W / 380 V - 50Hz         |
| technische Daten der Kochfelder   | Maximale Leistung: 6000 W     |
|                                   | 2 x 165 mm / 1200 W           |
|                                   | 2 x 200 mm / 1800 W           |

**Abmessungen**

|  |                            |
|--|----------------------------|
| Gerätemaße Backofen in cm (H x B x T) / Gewicht: | 59 x 59,5 x 51,5 / 26,5 kg |
| Nischenmaße Backofen in cm (H x B x T):          | 60 x 56 x 56               |
| Gerätemaße Kochfeld in cm (H x B x T) / Gewicht: | 5 x 58 x 51 / 9 kg         |
| Ausschnittmaße Kochfeld in cm B x T):            | 56 x 49                    |
| Mit Verpackung in cm (H x B x T) / Gewicht:      | 79 x 66 x 57,7 / 40 kg     |

|                  |                      |
|------------------|----------------------|
| <b>EAN-Code:</b> | <b>4260287646063</b> |
|------------------|----------------------|

**Datenblatt gemäß EU-Richtlinie 2019/2017**

|                           |  |  |  |   |
|---------------------------|--|--|--|---|
| Marke                     |  |  |  | <b>respekta®</b>  |
| Anschrift des Lieferanten |  |  |  | NEG-Novex Großhandelsgesellschaft für Elektro- und Haustechnik GmbH,<br>Chenover Str. 5, D-67117 Limburgerhof |
| Modell-Kennung            |  |  |  | GSP60TIDA++VN   |

Allgemeine Produktparameter:

| Parameter   | Wert  | Parameter   | Wert        |         |
|---|-------|---|-------------|---------|
| Nennkapazität (a) (ps)  | 12    | Abmessungen in cm   | Höhe        | 81,5 cm |
|   |       |   | Breite      | 59,8 cm |
|   |       |   | Tiefe       | 55,0 cm |
| EEl (a)   | 55,9  | Energieeffizienzklasse (a)  | E           |         |
| Reinigungsleistungsindex(a)   | 1,16  | Trocknungsleistungsindex (a)  | 1,09        |         |
| Energieverbrauch in kWh [pro Betriebszyklus] im eco-Programm bei Kaltwasseranschluss. Der tatsächliche Energieverbrauch hängt von der jeweiligen Nutzung des Geräts ab. | 0,92  | Wasserverbrauch in Litern [pro Betriebszyklus] im eco-Programm. Der tatsächliche Wasserverbrauch hängt von der jeweiligen Nutzung des Geräts und vom Härtegrad des Wassers ab | 12          |         |
| Programmdauer (a) (h:min)   | 03:25 | Art   | Einbaugerät |         |
| Luftschallemission (a) in dB (A)  | 49    | Luftschallemissionsklasse (a)   | C           |         |
| Aus-Zustand (W)   | 0,45  | Bereitschaftszustand (W)  | 0,49        |         |
| Zeitforwahl (W) (falls zutreffend)  | -     | vernetzter Bereitschaftsbetrieb (W) (falls zutreffend)  | -           |         |
| Mindestlaufzeit der vom Lieferanten angebotenen Garantie:   |       |   | 2           |         |

(<sup>e</sup>) Angaben für das eco-Programm.

(<sup>e</sup>) Änderungen dieser Einträge gelten nicht als relevante Änderungen im Sinne des Artikels 4 Absatz 4 der Verordnung (EU) 2017/1369.

(<sup>f</sup>) Wenn der endgültige Inhalt dieser Zelle in der Produktdatenbank automatisch generiert wird, darf der Lieferant diese Daten nicht eingeben.

---

**Produktdatenblatt**

---

Name oder Handelsmarke des Lieferanten:

**respekta®**

Anschrift des Lieferanten (b):

NEG-Novex Großhandelsgesellschaft für Elektro- und Haustechnik GmbH  
Chenover Str. 5, D-67117 Limburgerhof**Modellkennung:** GKE 178 N A++

Art des Kühlgerätes:

geräuscharmes Gerät:

[nein]

Bauart:

[Einbaugerät]

Weinlagerschrank:

[nein]

Anderes Kühlgerät:

[nein]

Allgemeine Produktparameter:

| Parameter  | Wert   | Parameter   | Wert   |
|--|--------|---|--------|
| Gesamt-<br>abmessungen (in<br>mm)                                      | Höhe   | Gesamtrauminhalt (in dm <sup>3</sup> oder l)                          | 249    |
|  | Breite |   |        |
|  | Tiefe  |   |        |
| EEI  | 100,0  | Energieeffizienzklasse  | [E]    |
| Luftschallemissionen (in dB(A) re                                      | 38     | Luftschallemissionsklasse   | [C]    |
| Jährlicher Energieverbrauch (in kWh {a)                                | 215    | Klimaklasse:  | [N-ST] |
| Mindestumgebungstemperatur (in °C), für die das Kühlgerät geeignet ist | (16)   | Höchstumgebungstemperatur (in °C), für die das Kühlgerät geeignet ist | (38)   |
| Winterschaltung  | [nein] |   |        |

Fachparameter:

| Fachtyp                            |        | Fachparameter und -werte                         |  |                             |  |
|------------------------------------|--------|--|--|-----------------------------|--|
|                                    |        | Rauminhalt des Fachs (in dm <sup>3</sup> oder l) | Empfohlene Temperatureinstellung für eine optimierte Lebensmittellagerung (in °C)<br>Diese Einstellungen dürfen nicht im Widerspruch zu den Lagerbedingungen gemäß Anhang IV Tabelle 3 stehen; | Gefriervermögen (in kg 24h) | Entfrosterart (automatische Entfroster = A, manuelle Entfroster = M) |
| Speisekammerfach                   | [nein] |  |  |                             |  |
| Weinlagerfach                      | [nein] |  |  |                             |  |
| Kellerfach                         | [nein] |  |  |                             |  |
| Lagerfach für frische Lebensmittel | [Ja]   | 181  | 8  |                             | [A]  |
| Kaltlagerfach                      | [nein] |  |  |                             |  |
| Null-Sterne- oder Eisbereiterfach  | [nein] |  |  |                             |  |
| Ein-Stern-Fach                     | [nein] |  |  |                             |  |
| Zwei-Sterne-Fach                   | [nein] |  |  |                             |  |
| Drei-Sterne-Fach                   | [nein] |  |  |                             |  |
| Vier-Sterne-Fach                   | [ja]   | 68   |  | 4,0                         | [M]  |
| Zwei-Sterne-Abteil                 | [nein] |  |  |                             |  |
| Fach mit variabler Temperatur      | [nein] |  |  |                             |  |

**Für Vier-Sterne-Facher**

|                         |        |
|-------------------------|--------|
| Schnelleinfrierfunktion | [nein] |
|-------------------------|--------|

---

**Lichtquellenparameter (a) (b):**

|                        |     |
|------------------------|-----|
| Art der Lichtquelle    | LED |
| Energieeffizienzklasse | [A] |

**Mindestlaufzeit der vom Hersteller angebotenen Garantie (b):** 24 Monate

**Weitere Angaben:**

Weblink zur Website des Herstellers, auf der die Informationen gemäß Nummer 4 Buchstabe a des Anhangs der Verordnung (EU) 2019/2019 der Kommission (\*) (\*) zu finden sind:

- (a) Gemäß der Delegierten Verordnung (EU) 2019/2015 der Kommission (2).  
(b) Änderungen dieser Einträge gelten nicht als relevante Änderungen im Sinne des Artikels 4 Absatz 4 der Verordnung (EU) 2017/1369.  
(c) wenn der endgültige Inhalt dieser Zelle in der Produktdatenbank automatisch generiert wird, darf der Lieferant diese Daten nicht eingeben.

---

(1) Verordnung (EU) 2019/2019 der Kommission vom 1. Oktober 2019 zur Festlegung von Ökodesign-Anforderungen an Kühlgeräte gemäß der Richtlinie 2009/125/EG des Europäischen Parlaments und des Rates und zur Aufhebung der Verordnung (EG) Nr. 643/2009 der Kommission (siehe Seite 187 dieses Amtsblatts).  
(2) Delegierte Verordnung (EU) 2019/2015 der Kommission vom 11. März 2019 zur Ergänzung der Verordnung (EU) 2017/1369 des Europäischen Parlaments und des Rates in Bezug auf die Energieverbrauchskennzeichnung von Lichtquellen und zur Aufhebung der Delegierten Verordnung (EU) Nr. 874/2012 der Kommission (siehe Seite 68 dieses Amtsblatts).